



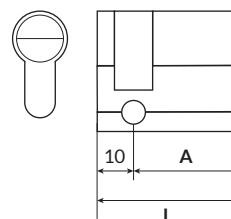
## Cerrajería

1.1	Cilindros y escudos de seguridad.....	6
1.2	Cerraduras y picaportes de embutir para madera.....	12
1.3	Cerraduras y picaportes de embutir para perfil metálico .....	25
1.4	Cerraduras, cerrojos y picaportes de sobreponer.....	29
1.5	Cerraduras de pomo .....	35
1.6	Cierrapuertas.....	37
1.7	Equipamiento antipánico y cortafuegos.....	43
1.8	Cierres eléctricos .....	47
1.9	Candados .....	49
1.10	Cerraduras de mueble y buzón.....	50
1.11	Buzones y cajas fuertes .....	55



### Medio cilindro serreta TE5

- 1 fila, 5 pitones
- Llave dentada de hierro niquelado (3 por cilindro)
- Durabilidad: grado 5 (50.000 ciclos certificados)
- Protección media contra el ganzuado
- Certificado según EN 1303
- Capacidad de amaestramiento básica

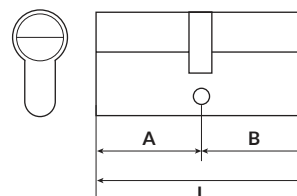


Ref.	L	A	B	Exc.	Acabado
50303010L	40	30	10	15	Latón
50304010L	50	40	10	15	Latón
50303010N	40	30	10	15	Níquel
50304010N	50	40	10	15	Níquel
52003010N	40	30	10	13,2	Níquel
52004010N	50	40	10	13,2	Níquel



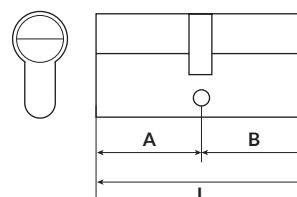
### Cilindro de serreta

Ref.	L	A	B	Exc.	Acabado
7016	60	30	30	15	Níquelado
7052	70	35	35	15	Níquelado
7101	70	30	40	15	Níquelado



### Cilindro serreta TE5

- 1 fila, 5 pitones
- Llave dentada de hierro niquelado (3 por cilindro)
- Durabilidad: grado 5 (50.000 ciclos certificados)
- Protección media contra el ganzuado
- Certificado según EN 1303
- Capacidad de amaestramiento básica



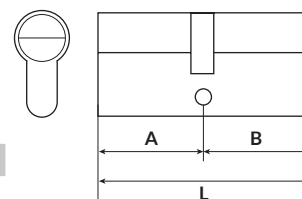
Ref.	L	A	B	Exc.	Acabado
50303030L	60	30	30	15	Latón
50303535L	70	35	35	15	Latón
50303040L	70	30	40	15	Latón
50304040L	80	40	40	15	Latón
50303050L	80	30	50	15	Latón
50303030N	60	30	30	15	Níquel
50303535N	70	35	35	15	Níquel
50303040N	70	30	40	15	Níquel
50304040N	80	40	40	15	Níquel
50303050N	80	30	50	15	Níquel
52003030N	60	30	30	13,2	Níquel
52003535N	70	35	35	13,2	Níquel
52003040N	70	30	40	13,2	Níquel
52004040N	80	40	40	13,2	Níquel
52003050N	80	30	50	13,2	Níquel



### Europerfil YL5

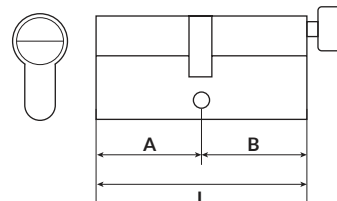
- Cilindro amaestable
- 5 pins cargados a muelle
- Disponible con leva larga o leva corta

Ref.	L	A	B	Exc.	Acabado
YL53030LT	60	30	30	15	Latón
YL53030HN	60	30	30	15	Níquel
YL53040LT	70	30	40	15	Latón
YL53040HN	70	30	40	15	Níquel
YL53535LT	70	35	35	15	Latón
YL53535HN	70	35	35	15	Níquel



### Cilindro de serreta con botón

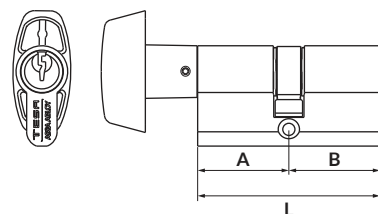
Ref.	L	A	B	Exc.	Acabado
7092	60	30	30	15	Níquelado
7097	70	35	35	15	Níquelado



### Cilindro serreta botón TE5

- 1 fila, 5 pitones
- Llave dentada de hierro níquelado (3 por cilindro)
- Durabilidad: grado 5 (50.000 ciclos certificados)
- Protección media contra el ganzuado
- Certificado según EN 1303
- Capacidad de amaestramiento básica

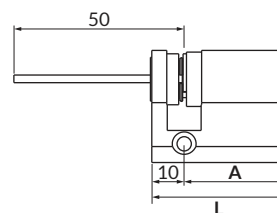
Ref.	L	A	B	Exc.	Acabado
503B3030L	60	30	30	15	Latón
503B3535L	70	35	35	15	Latón
503B3040L	70	30	40	15	Latón
503B3030N	60	30	30	15	Níquel
503B3535N	70	35	35	15	Níquel
503B3040N	70	30	40	15	Níquel



### Cilindro serreta para antipánico TE5

- 1 fila, 5 pitones
- Llave dentada de hierro níquelado (3 por cilindro)
- Durabilidad: grado 5 (50.000 ciclos certificados)
- Protección media contra el ganzuado
- Certificado según EN 1303
- Capacidad de amaestramiento básica

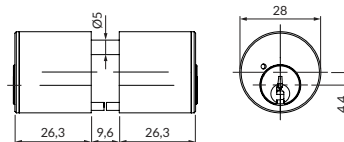
Ref.	L	A	B	Exc.	Acabado
TE5R3010L	40	30	10	15	Latón
TE5R3010N	40	30	10	15	Níquel





### Cilindro redondo serreta TE5

- 1 fila, 5 pitones
- Llave dentada de hierro niquelado (3 llaves por cilindro)
- Durabilidad: grado 5 (50.000 ciclos certificados)
- Protección media contra el ganizado
- Certificado según EN 1303
- Capacidad de amaestramiento básica

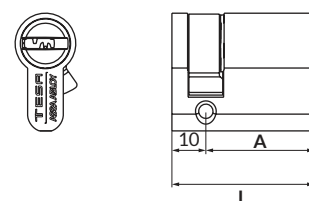


Ref.	Ø	A	B	Acabado
500000LT	28	26	26	Latón



### Medio cilindro de seguridad T60

- 1 fila, 6 pitones
- Llave plana reversible (5 por cilindro)
- Durabilidad: grado 5 (100.000 ciclos certificados)
- Sistema antibumping
- Protección media contra el ganizado; protección antitaladro
- Certificado según EN 1303
- Capacidad de amaestramiento básica

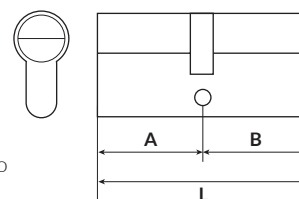


Ref.	L	A	B	Exc	Acabado
T6553010L	40	30	10	15	Latón
T6554010L	50	40	10	15	Latón
T6553010N	40	30	10	15	Níquel
T6554010N	50	40	10	15	Níquel



### Cilindro de seguridad T60

- 1 fila, 6 pitones
- Llave plana reversible (5 por cilindro)
- Durabilidad: grado 5 (100.000 ciclos certificados)
- Sistema antibumping
- Protección media contra el ganizado; protección antitaladro
- Certificado según EN 1303
- Capacidad de amaestramiento básica



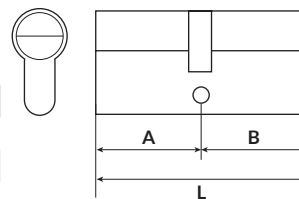
Ref.	L	A	B	Exc.	Acabado
T6553030L	60	30	30	15	Latón
T6553535L	70	35	35	15	Latón
T6553040L	70	30	40	15	Latón
T6554040L	80	40	40	15	Latón
T6553050L	80	30	50	15	Latón
T6553030N	60	30	30	15	Níquel
T6553535N	70	35	35	15	Níquel
T6553040N	70	30	40	15	Níquel
T6554040N	80	40	40	15	Níquel
T6553050N	80	30	50	15	Níquel
M6503030N	60	30	30	13,2	Níquel
M6503535N	70	35	35	13,2	Níquel
M6503040N	70	30	40	13,2	Níquel
M6504040N	80	40	40	13,2	Níquel
M6503050N	80	30	50	13,2	Níquel





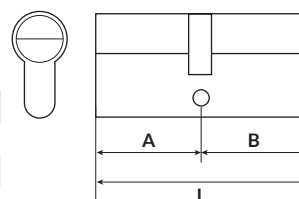
### Cilindro de seguridad

Ref.	L	A	B	Exc	Acabado
7020	60	30	30	15	Hierro niquelado
7022	60	35	35	15	Hierro niquelado
7021	60	30	40	15	Hierro niquelado



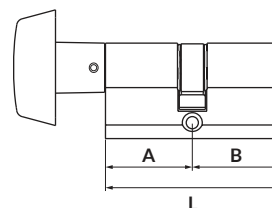
### Cilindro de seguridad con botón

Ref.	L	A	B	Exc	Acabado
7102	60	30	30	15	Hierro niquelado
7103	70	35	35	15	Hierro niquelado



### Cilindro de seguridad botón T60

- 1 fila, 6 pitones
- Llave plana reversible (5 por cilindro)
- Durabilidad: grado 5 (100.000 ciclos certificados)
- Sistema antibumping
- Protección media contra el ganizado; protección antitaladro
- Certificado según EN 1303
- Capacidad de amaestramiento básica

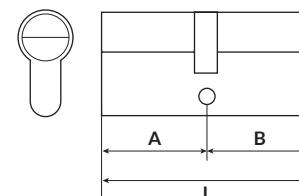


Ref.	L	A	B	Exc.	Acabado
T65B3030L	60	30	30	15	Latón
T65B3535L	70	35	35	15	Latón
T65B3040L	70	40	30	15	Latón
T65B3030N	60	30	30	15	Níquel
T65B3535N	70	35	35	15	Níquel
T65B3040N	70	40	30	15	Níquel



### Cilindro de seguridad BPS

- Cilindro de latón euro-perfil
- 6 pitones de acero inoxidable: bidiametral, antibumping, con ranuras antiganzúa y antipicking y 6 alturas
- Pasadores anti-taladro en tambor y cañón
- Excéntrica de 15 mm
- Excéntrica girada
- Llave de cuello largo
- Amaestable con AS6



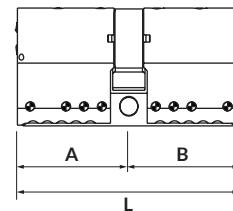
Ref.	L	A	B	Exc.	Acabado
BPS:30-30	60	30	30	15	Latón
BPS:30-40	70	30	40	15	Latón
BPS:33-33	66	33	33	15	Latón
BPSN:30-30	60	30	30	15	Níquel
BPSN:30-40	70	30	40	15	Níquel
BPSN:33-33	66	33	33	15	Níquel





### Cilindro de alta seguridad TK100

- Cilindro de llave plana reversible, incopiable y patentada (5 llaves de alpaca por cilindro)
- 2 filas, 13 pitones + sensores de seguridad en la llave
- Resistencia: 200.000 ciclos certificados
- Sistema antibumping avanzado
- Protección superior contra el ganzuado; protección antitaladro
- Rotor antiextracción, puente reforzado en acero
- Doble embrague de serie
- Copia de llaves y cilindros protegidos con tarjeta de propiedad
- Certificado según EN 1303

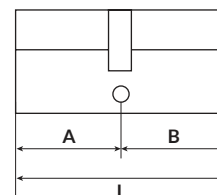


Ref.	L	A	B	Exc.	Acabado
TK153030L	60	30	30	15	Latón
TK153535L	70	35	35	15	Latón
TK153040L	70	30	40	15	Latón
TK153030N	60	30	30	15	Níquel
TK153535N	70	35	35	15	Níquel
TK153040N	70	30	40	15	Níquel



### Cilindro de alta seguridad HSK

- Cilindro de alta seguridad
- 11 pitones activos
- 5 + 2 + 1 pitones antiganzúa cargados a muelle
- Sistema antibumping de serie
- Sistema antirotura con puente de acero
- Cilindro amaestable
- Llave patentada de alpaca reversible
- Disponible con leva corta o leva larga
- Doble embrague de serie
- Protección antitaladro en cuerpo y rotor

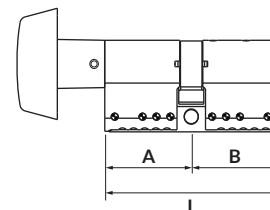


Ref.	L	A	B	Exc.	Acabado
HSK3030L	60	30	30	15	Latón
HSK3030N	60	30	30	15	Níquel
HSK3040L	70	30	40	15	Latón
HSK3040N	70	30	40	15	Níquel
HSK3535L	70	35	35	15	Latón
HSK3535N	70	35	35	15	Níquel



### Cilindro de alta seguridad botón TK100

- Cilindro de llave plana reversible, incopiable y patentada (5 por cilindro)
- 2 filas, 13 pitones + sensores de seguridad en la llave
- Resistencia: 200.000 ciclos certificados
- Sistema antibumping avanzado
- Protección superior contra el ganzuado; protección antitaladro
- Rotor antiextracción, puente reforzado en acero
- Doble embrague de serie
- Copia de llaves y cilindros protegidos con tarjeta de propiedad
- Certificado según EN 1303



Ref.	L	A	B	Exc.	Acabado
TK1B3030L	60	30	30	15	Latón
TK1B3030N	60	30	30	15	Níquel





### Cilindro motorizado entr

- Permite controlar una puerta desde un Smartphone, tablet y otros dispositivos habilitados con Bluetooth
- La puerta se bloquea tras cada apertura
- Funciona con batería
- Está compuesto de: unidad principal, 1 mando, imán, cargador cableado, cilindro, 2 llaves y tornillo de fijación

Ref.	Artículo	Medida
ENTRKIT1T603035	Kit bombillo motorizado entr	30-35 mm
ENTRKIT1T603535	Kit bombillo motorizado entr	35-35 mm
(opcional) ENTRETB	Teclado biométrico con huella digital	-



### Escudo de seguridad E700

- Escudo cerrado
- Núcleo escudo: 4 placas de acero laminado de 2 mm de espesor
- Protector cañuto de acero carbonitrurado
- Placa protectora de acero templado que protege el mecanismo de la cerradura
- Contraplaca interior en acero de 4 mm de espesor

Ref.	Acabado
E70026LM	Latón mate
E70026LN	Niquelado



### Escudo de alta seguridad E800

- Núcleo escudo totalmente de acero macizo reforzado
- Incrustaciones de bolas de acero para dificultar el taladro
- Protector cañuto de acero conformado por microfusión de 9 mm de espesor para impedir que sea taladrado
- Casquillo giratorio
- Contraplaca interior en acero de 4 mm de espesor

Ref.	Acabado
E80026LPD	Dorado
E80026AI	Inox



### Escudo alta seguridad 1850HX

- Escudo cerrado con embellecedor de alta seguridad
- Especialmente diseñado para resistir ataques exteriores
- Gran resistencia antitaladro
- Alta resistencia al apalancamiento
- Medidas: 80 mm x 175 mm

Ref.	Acabado
1850HX-1	Plata
1850HX-2	Oro



### Embellecedor 10

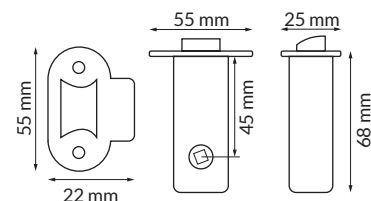
- Embellecedor para escudos de seguridad
- Evita el rayado de la puerta por el giro de las llaves
- Medidas: 165 x 74 mm

Ref.	Acabado
6356	Latón mate
6357	Acero inoxidable 18/8"



### Picaporte tubular

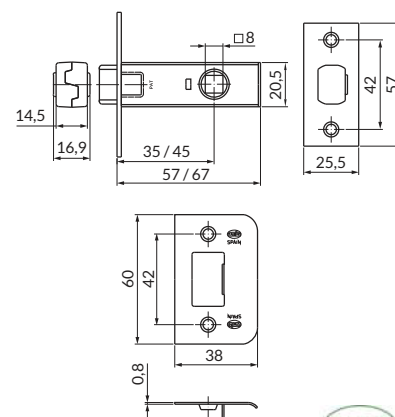
Ref.	Acabado
10031	Hierro niquelado
10032	Hierro latonado



### Picaporte 6

- Picaporte de embutir con el frente y el soporte en canto cuadrado

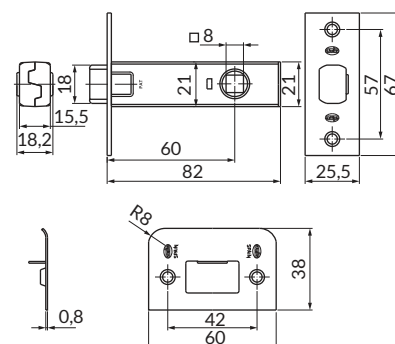
Ref.	Entrada	Acabado
367	35 mm	Latonado
12688	35 mm	Niquelado
369	45 mm	Latonado
4474	45 mm	Niquelado



### Picaporte 12

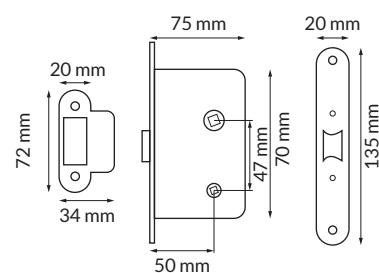
- Picaporte de embutir con doble muelle con el frente y el soporte en canto cuadrado

Ref.	Entrada	Acabado
1253	45 mm	Latonado
10799	45 mm	Niquelado
1254	60 mm	Latonado
10803	60 mm	Niquelado
1408	70 mm	Latonado
10807	70 mm	Niquelado



### Picaporte unificado de 47 mm

Ref.	Acabado
10002	Hierro niquelado
10001	Hierro latonado
10022	Bronce inglés
10021	Negro

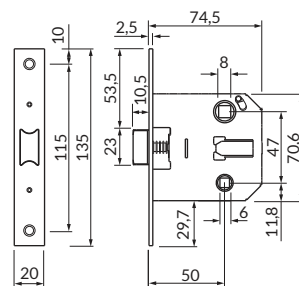




### Picaporte unificado 2004U

- Cerradero regulable máximo 4 mm
- Válido para puertas de paso o de condena
- Reversible
- Desbloqueo automático de condena

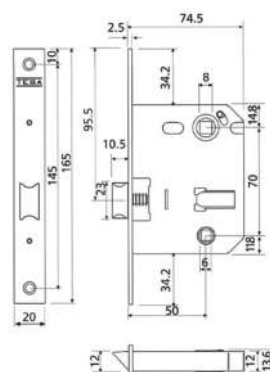
Ref.	Entrada	Dist. Ejes	Canto	Acabado
2004U5RHL	50	47	Redondo	Latonado
2004U5RHN	50	47	Redondo	Niquelado
2004U5RAI	50	47	Redondo	Inoxidable



### Picaporte unificado 134U

- Válido para puertas de paso o de condena
- Reversible
- Desbloqueo automático de condena
- Alojamiento para fijación pasante de la manilla

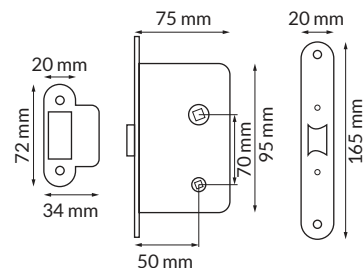
Ref.	Entrada	Dist. Ejes	Canto	Acabado
134U5RHL	50	70	Redondo	Latonado
134U5RHN	50	70	Redondo	Niquelado
134U5RAI	50	70	Redondo	Inoxidable



### Picaporte unificado de 70 mm centrado

- Resbalón centrado en el frente

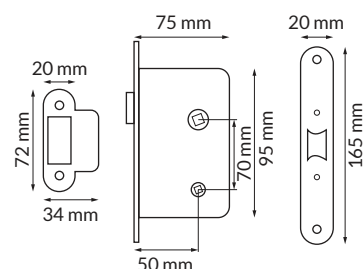
Ref.	Acabado
10005	Hierro niquelado
10004	Hierro latonado



### Picaporte unificado de 70 mm

- Resbalón descentrado en el frente

Ref.	Acabado
10045	Hierro niquelado
10049	Hierro latonado
10038	Bronce inglés
10039	Negro
10017	Acero inox.

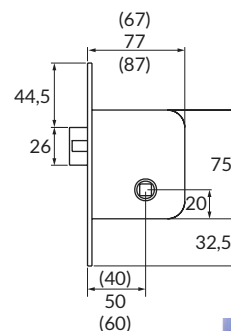




### Picaporte de paso 2015

- Reversible

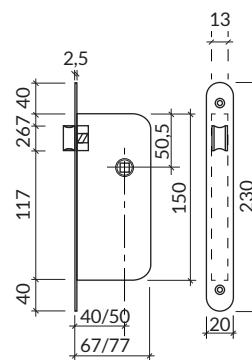
Ref.	Entrada	Canto	Acabado
201550HL	50	Recto	Latonado
201550HN	50	Recto	Niquelado



### Picaporte de paso 135

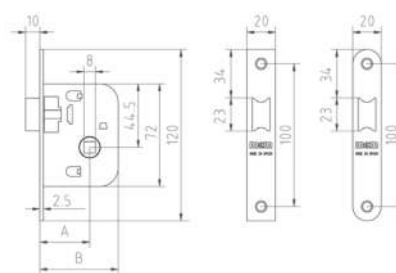
- Reversible
- Frente estrecho
- Mecanizado unificado

Ref.	Entrada	Canto	Acabado
13558RHN	50	Redondo	Niquelado



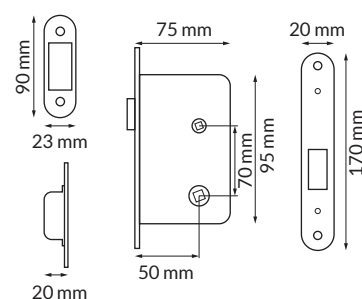
### Picaporte de paso 1510

Ref.	Entrada	Canto	Acabado
1510-1-35	35	Recto	Niquelado
1510-2-35	35	Recto	Latonado
1510-1-45	45	Recto	Niquelado
1510-2-45	45	Recto	Latonado
1510-1-50	50	Recto	Niquelado
1510-2-50	50	Recto	Latonado



### Picaporte magnético

Ref.	Acabado
10033	Hierro niquelado
10051	Hierro latonado

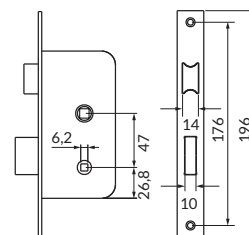




### Picaporte de condena 2014

- Reversible

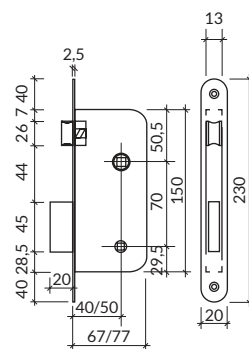
Ref.	Entrada	Dist. Ejes	Canto	Acabado
201450HL	50	47	Recto	Latonado
201450HN	50	47	Recto	Niquelado



### Picaporte de condena 134

- Reversible
- Frente estrecho
- Mecanizado unificado

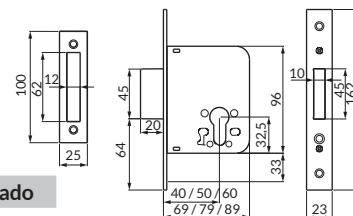
Ref.	Entrada	Dist. Ejes	Canto	Acabado
13458RHN	50	70	Redondo	Niquelado



### Cerradura 2031 solo petaca

- Cerradura de embutir para bombillo perfil europeo
- Reversible
- Suministrado con bombillo TE con 3 llaves

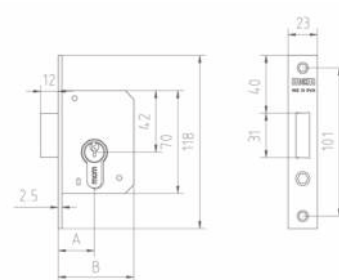
Ref.	Entrada	Dist. Ejes	Canto	Acabado
203140HL	40	-	Recto	Latonado
203140HN	40	-	Recto	Niquelado
203150HL	50	-	Recto	Latonado
203150HN	50	-	Recto	Niquelado
20315RHN	50	-	Redondo	Niquelado
203160HL	60	-	Recto	Latonado
203160HN	60	-	Recto	Niquelado



### Cerradura embutir 1512

- Para bombillo de perfil europeo sólo petaca
- Suministrado con bombillo C30-30 con 3 llaves de acero niquelado

Ref.	Entrada	Canto	Acabado
1512-1-35	35	Recto	Niquelado
1512-2-35	35	Recto	Latonado
1512-1-45	45	Recto	Niquelado
1512-2-45	45	Recto	Latonado



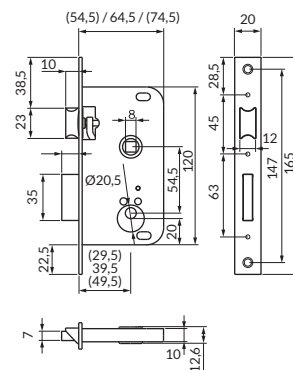


## Cerradura serie 2000

- Cerradura de embutir para bombillo redondo
- Reversible
- Suministrado con bombillo TE5 con 3 llaves

Disponible en versión de paso y condena

Ref.	Entrada	Dist. Ejes	Canto	Acabado
200040HL	40	55	Recto	Latonado
200050HL	50	55	Recto	Latonado

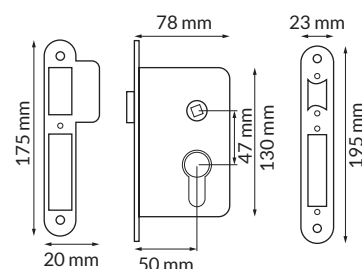


**TESA**  
**ASSA ABLOY**



**Cerradura 47 mm entre ejes**

Ref.	Acabado
7008	Hierro niquelado
7007	Hierro latonado
7009	Bronce inglés
7010	Negro



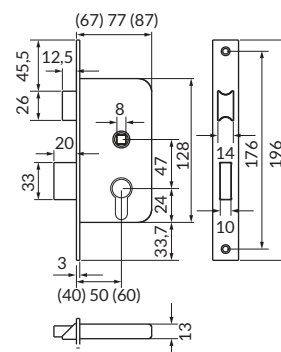
HENDRIX  
COLLEGE



## Cerradura serie 2010P

- Cerradura de embutir para bombillo perfil europeo
- Reversible
- Suministrado con bombillo TE con 3 llaves

Ref.	Entrada	Dist. Ejes	Canto	Acabado
20104PHL	40	47	Recto	Latonado
20104PHN	40	47	Recto	Niquelado
20105PHL	50	47	Recto	Latonado
20105PHN	50	47	Recto	Niquelado
20105PHR	50	47	Redondo	Latonado
20105PRHN	50	47	Redondo	Niquelado



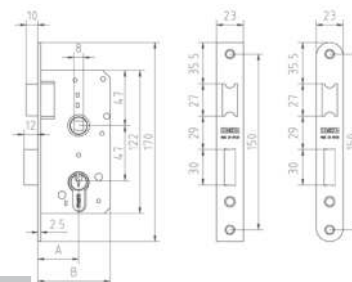
TESA  
ASSA ABLOY



## Cerradura embutir 1501

- Para bombillo de perfil europeo
- Reversible
- Entradas de 35 y 45 mm
- Distancia entre ejes 47 mm
- Palanca deslizante proyectada 12 mm a 1 vuelta
- Picaporte reversible y accionable mediante manilla o llave
- Suministrado con bombillo
- Disponible en versión de paso y condena

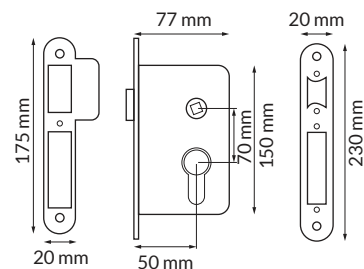
Ref.	Entrada	Canto	Acabado
1501-1-35	35	Recto	Niquelado
1501-2-35	35	Recto	Latonado
1501-1-45	45	Recto	Niquelado
1501-2-45	45	Recto	Latonado





### Cerradura 70 mm entre ejes

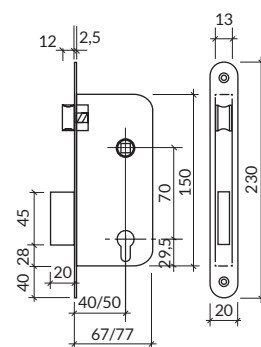
Ref.	Acabado
7090	Hierro niquelado



### Cerradura serie 130

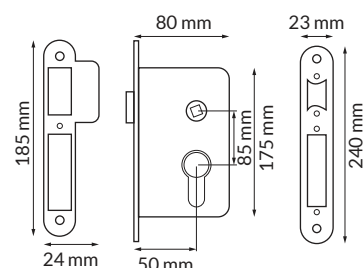
- Cerradura de embutir para bombillo perfil europeo
- Reversible
- Suministrado con bombillo TE con 3 llaves
- Frente estrecho
- Mecanizado unificado

Ref.	Entrada	Dist. Ejes	Canto	Acabado
13058RHN	50	70	Redondo	Niquelado



### Cerradura 85 mm entre ejes

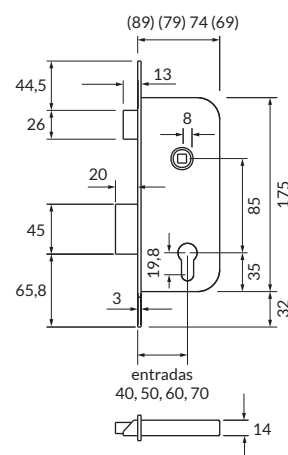
Ref.	Acabado
7051	Hierro niquelado
7080	Hierro latonado



### Cerradura serie 2030

- Cerradura de embutir para bombillo perfil europeo
- Reversible
- Suministrado con bombillo TE con 3 llaves
- Mecanizado unificado

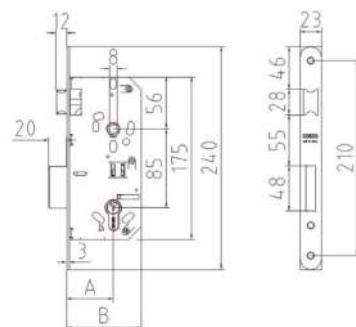
Ref.	Entrada	Dist. Ejes	Canto	Acabado
203040HL	40	85	Recto	Latonado
203040HN	40	85	Recto	Niquelado
203050HL	50	85	Recto	Latonado
203050HN	50	85	Recto	Niquelado
203060HL	60	85	Recto	Latonado
203060HN	60	85	Recto	Niquelado
20305RHL	50	85	Redondo	Latonado
20305RHN	50	85	Redondo	Niquelado
20305RAI	50	85	Redondo	Inoxidable
20306RHN	60	85	Redondo	Niquelado





- Cerradura de 85 mm entre ejes
- Picaporte reversible y accionable mediante manilla o llave
- Palanca rectangular deslizante proyectada 20 mm, 2 vueltas de palanca
- Cilindro europil de leva 15 mm con tres llaves
- Ancho de frente: 23 mm

Ref.	Entrada	Canto	Acabado
SIQ1-4R50A311	50	Redondo	Inoxidable
SIQ1-4R60A311	60	Redondo	Inoxidable

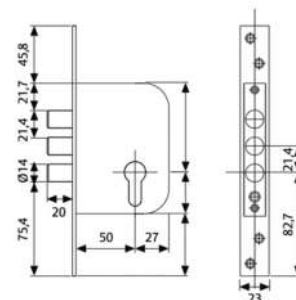


**Ref.**  
7045



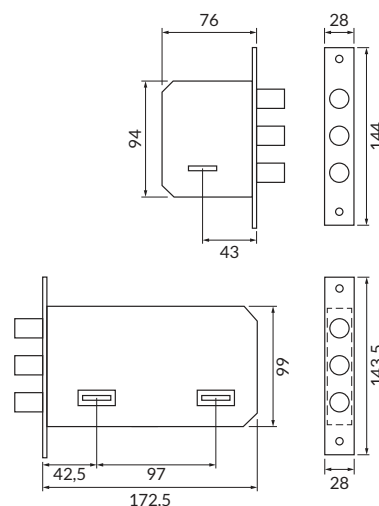
- Cerradura de seguridad monopunto con 4 bulones de acero niquelado de 14 mm
- Escudo de seguridad cerrado E700L
- Bombillo de seguridad T60 de 60 mm
- 2 vueltas

Ref.	Entrada	Canto	Acabado
R201B566L	50	Recto	Latonado
R201B566N	50	Recto	Niquelado



- Gorjas y caja en chapa de acero de 1,5 mm
- Bulones en acero calibrado de Ø 14 mm
- Cerradero en chapa de acero de 2 mm
- Escudo de latón
- Llave de 12 claves exterior/interior

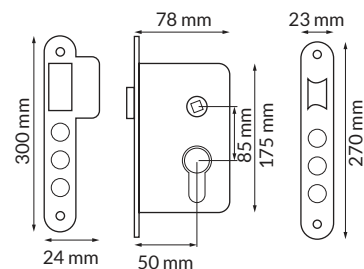
Ref.	Acabado	Embalaje
01178	Dorado	Individual
01179	Dorado	En pareja
01199	Cromado	Individual
01201	Cromado	En pareja





### Cerradura de seguridad de 1 punto

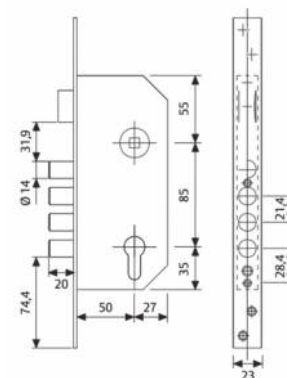
Ref.	Acabado
7012	Hierro niquelado
7011	Hierro latonado
7013	Bronce inglés
7014	Negro



### Cerradura de seguridad 1 punto R200B

- Cerradura de seguridad monopunto con 4 bulones de acero niquelado de 14 mm
- Escudo de seguridad cerrado E700L
- Bombillo de seguridad T60 de 60 mm
- Distancia entre ejes: 85 mm
- 2 vueltas

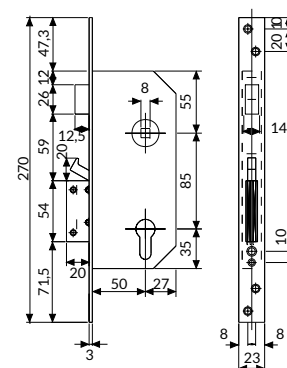
Ref.	Entrada	Canto	Acabado
R200B566L	50	Recto	Latonado
R200B566N	50	Recto	Niquelado
R200B566NE	50	Recto	Negro
R20BR566L	50	Redondo	Latonado
R20BR566N	50	Redondo	Niquelado
R20BR566AI	50	Redondo	Inoxidable



### Cerradura de seguridad 1 punto R200N

- Cerradura de seguridad monopunto de petaca
- Escudo de seguridad cerrado E700L
- Bombillo de seguridad T60 de 60 mm
- Distancia entre ejes: 85 mm
- 2 vueltas

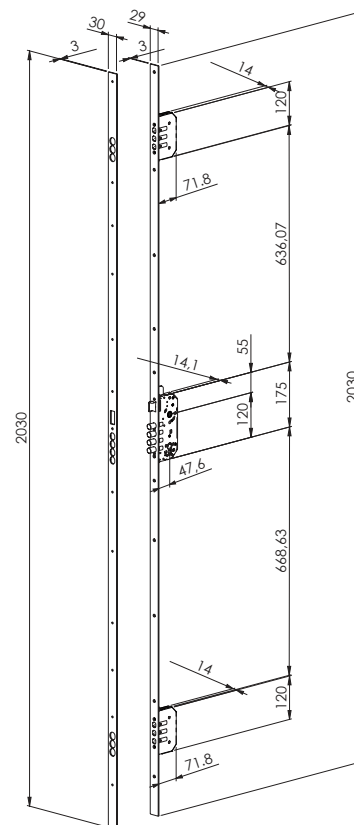
Ref.	Entrada	Canto	Acabado
R200NT66T	50	Recto	Latonado
R200NT66N	50	Recto	Niquelado





- Cerradura de embutir bulones con 3 puntos de seguridad
- Bulones de acero niquelado Ø 14 mm
- Escudo de seguridad cerrado E700L
- Bombillo de seguridad T60 de 60 mm
- Distancia entre ejes: 85 mm
- 2 vueltas
- Opcionales: entrada de 60 mm, altura 2.110 mm

Ref.	Entrada	Cerradero	Acabado
TLB3566LE	50	Largo 40 mm	Esmaltado
TLB3566LC	50	Largo 40 mm	Cromado
TLB3566LAI	50	Largo 40 mm	Inoxidable
TLB354566LE	50	Largo 45 mm	Esmaltado
TLB354566LAC	50	Largo 45 mm	Cromado
TLB354566LAI	50	Largo 45 mm	Inoxidable
TLB354566LNE	50	Largo 45 mm	Negro
TLB3566CE	50	Corto	Esmaltado
TLB3566CC	50	Corto	Cromado
TLB3566CAI	50	Corto	Inoxidable

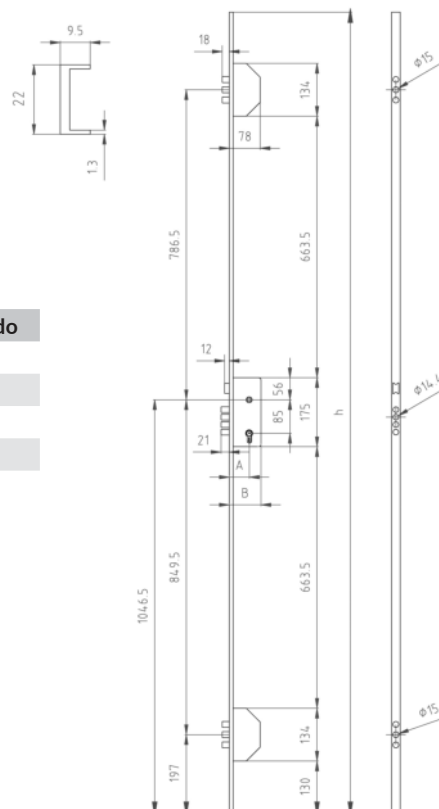


TESA



- Cerradura de embutir de bulones con 3 puntos de seguridad
- Entrada 50 mm estándar
- Frente: 22 × 9,5 mm
- Distancia entre ejes 85 mm
- Altura estándar 2.030 mm
- 2 vueltas
- Cilindro de seguridad serie BPS
- Escudo cerrado 1850S

Ref.	Bombillo	Cerradero	Acabado
701-3-2N508135	AS6:30-30	Largo 40 mm	Oro
701-3-1N508135	AS6N:30-30	Largo 40 mm	Plata
701-3-2N508336	AS6:35-35	Largo 45 mm	Oro
701-3-1N508336	AS6N:35-35	Largo 45 mm	Plata

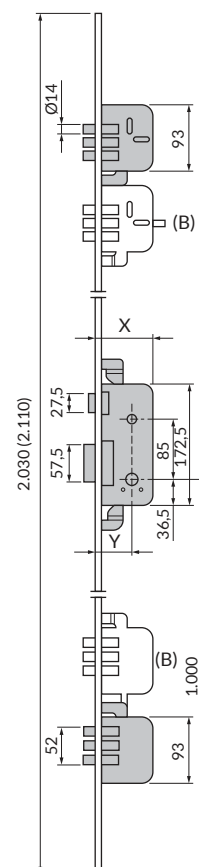




### Cerradura de seguridad de 3 puntos 8922

- Cerradura de embutir de tres puntos de cierre horizontales
- Cilindro monoblock
- Palanca central reforzada
- Palanca con tres bulones de acero en los otros dos puntos de cierre
- Picaporte reversible

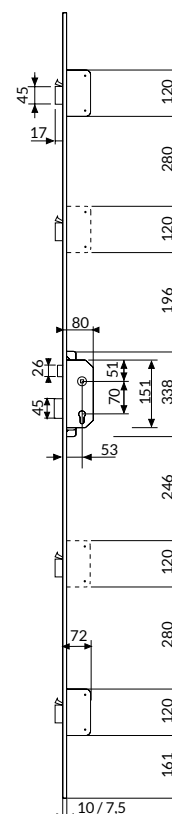
Ref.	Escudo	Cerradero	Acabado
89228066840M3AL	M3	Largo 40 mm	Aluminio
89228066840M3AN	M3	Largo 40 mm	Aluminio natural
89228066845M3AL	M3	Largo 45 mm	Aluminio
89228066845M3AN	M3	Largo 45 mm	Aluminio natural



### Cerradura de seguridad de 3 puntos TLPN

- Cerradura de embutir de petacas con 3 puntos de seguridad
- Escudo de seguridad cerrado E700L
- Bombillo de seguridad T60 de 60 mm
- Distancia entre ejes: 70 mm
- 2 vueltas
- Palancas macizas de acero con placas de acero templado
- Mecanismo antirretorno de palancas

Ref.	Entrada	Cerradero	Acabado
TLPN366LE	53	Largo 40 mm	Esmaltado
TLPN366LC	53	Largo 40 mm	Cromado
TLPN34566LE	53	Largo 45 mm	Esmaltado
TLPN366CE	53	Corto	Esmaltado

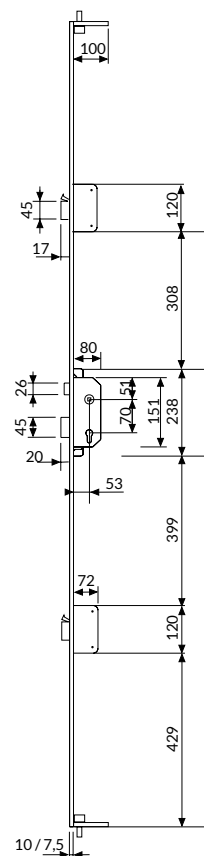




### Cerradura de seguridad de 5 puntos TLPN

- Cerradura de embutir de petacas con 5 puntos de seguridad
- Escudo de seguridad cerrado E700L
- Bombillo de seguridad T60 de 60 mm
- Distancia entre ejes: 70 mm
- 2 vueltas
- Palancas macizas de acero con placas de acero templado
- Mecanismo antirretorno de palancas
- También disponible cerradero largo de 40 y 45

Ref.	Entrada	Cerradero	Acabado
TLPN566CE	53	Corto	Esmaltado
TLPN566CAC	53	Corto	Cromado



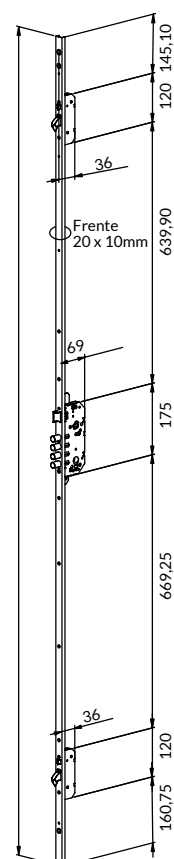
TESA  
ASSA ABLOY



### Cerradura de seguridad de 3 puntos automática TAB

- Cierre automático de los puntos alto y bajo mediante ganchos antipalanca: la puerta queda siempre protegida por los puntos alto y bajo, además de por el picaporte
- Cuando la puerta está cerrada, los ganchos quedan bloqueados impidiendo su apalancamiento
- La puerta se abre desde el interior mediante la manilla, desde el exterior mediante la llave
- Como seguridad adicional se puede bloquear el punto central con los 4 bulones anti sierra, mediante la llave
- Puntos de cierre independientes
- Distancia entre ejes 85 mm
- Escudo E700, con placa antitaladro
- Cilindro de seguridad T60 DS de doble embrague

Ref.	Cilindro	Cerradero	Acabado
TAB3566LAI	T60	40 mm	Acero inoxidable
TAB3566LE	T60	40 mm	Esmaltado
TAB354566LAI	T60	45 mm	Acero inoxidable
TAB354566LE	T60	45 mm	Esmaltado



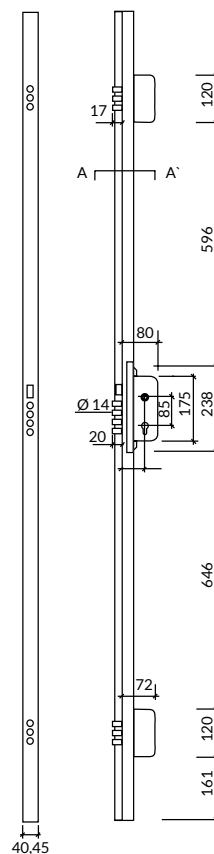
TESA  
ASSA ABLOY



### Cerradura de seguridad de cantonera CANB

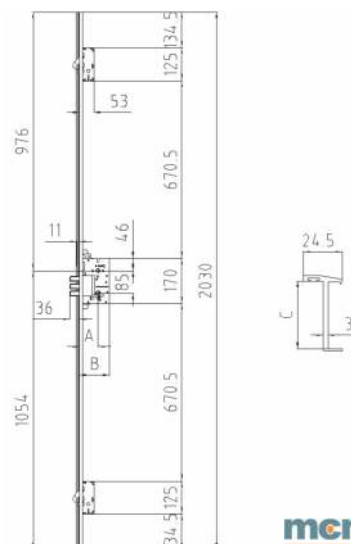
- Cerradura de cantonera y bulones con 3 puntos de seguridad
- Escudo de seguridad cerrado E700L
- Bombillo de seguridad T60 de 60 mm
- Entrada: 50 mm
- Distancia entre ejes: 85 mm
- 2 vueltas
- Altura estándar 2.030 mm
- Guarda mano
- Burlete guardavientos de caucho que garantiza un cierre hermético y suave
- Disponible cerradero de 40 mm

Ref.	Mano	Cerradero	Acabado
CANB356DAE	Dcha.	Largo 45 mm	Esmaltado
CANB356DAC	Dcha.	Largo 45 mm	Cromado
CANB356IAE	Izq.	Largo 45 mm	Esmaltado
CANB356IAC	Izq.	Largo 45 mm	Cromado



### Cerradura de cantonera automática 7140A/7145A

- Cerradura de 3 puntos automática
- Frente H
- Cerradura central de 3 bulones
- Burlete aislante de goma
- Escudo con embellecedor 1.850 W
- Concepto antitarjeta: aunque se actúe sobre el picaporte los ganchos auxiliares impiden su apertura
- Seguridad activa: 3 puntos de cierre con solo cerrar la puerta (proyección automática de ganchos superiores e inferiores)

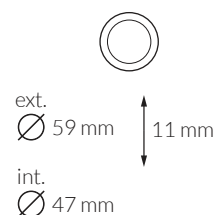


Ref.	Entrada	Bombillo	Cerradero	Mano	Acabado
7140AD2N70EWW1	70	SCXDE: 30-30	Largo 40 mm	Derecha	Oro
7140AI2N70EWW1	70	SCXDE: 30-30	Largo 40 mm	Izquierda	Oro
7140AD1N70EWW1	70	SCXDE: 30-30	Largo 40 mm	Derecha	Plata
7140AI1N70EWW1	70	SCXDE: 30-30	Largo 40 mm	Derecha	Plata
7145AD2N70EWW1	70	SCXDE: 35-35	Largo 45 mm	Derecha	Oro
7145AI2N70EWW1	70	SCXDE: 35-35	Largo 45 mm	Izquierda	Oro
7145AD1N70EWW1	70	SCXDE: 35-35	Largo 45 mm	Derecha	Plata
7145AI1N70EWW1	70	SCXDE: 35-35	Largo 45 mm	Izquierda	Plata



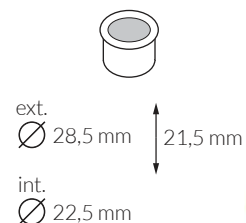
### Cazoleta corredera

Ref.	Acabado
7035	Níquel satinado
7036	Latón satinado
7106	Bronce inglés
7105	Negro



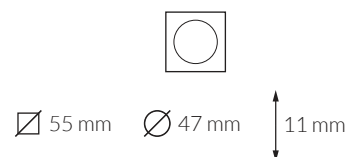
### Uñero corredera

Ref.	Acabado
7037	Níquel satinado
7038	Latón satinado
7104	Bronce inglés



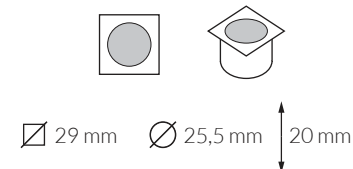
### Cazoleta corredera cuadrada

Ref.	Acabado
7055	Níquel satinado



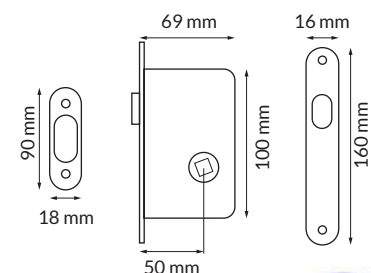
### Uñero corredera

Ref.	Acabado
7056	Níquel satinado



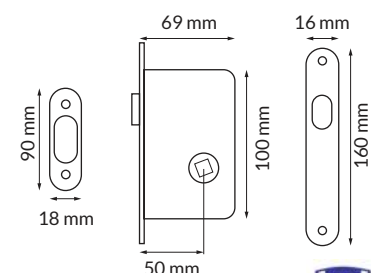
### Kit corredera con condena

Ref.	Acabado
7031	Níquel satinado
7032	Latón satinado
7060	Bronce inglés
7100	Negro



### Kit corredera cuadrado con condena

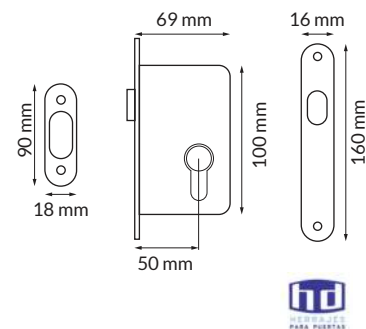
Ref.	Acabado
7054	Níquel satinado





### Kit corredera con bombillo

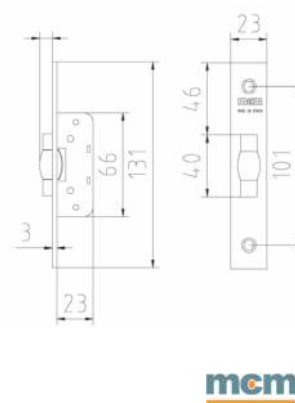
Ref.	Acabado
7091	Níquel satinado
7095	Latón satinado



### Cerradura de rodillo 1552

- Cerradura puerta de paso o vaivén

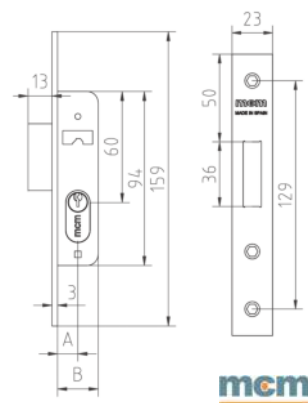
Ref.	Acabado
1552-14	Acero inoxidable



### Cerradura solo palanca deslizante 1549

- Cerradura especial para armarios metálicos
- Cilindro ovalado con 3 llaves

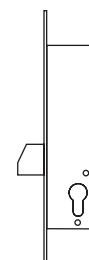
Ref.	Entrada	Acabado
1549-14	11	Acero inoxidable
1549-21	18	Acero inoxidable



### Cerradura solo petaca 2211

- Cerradura de 1 punto con palanca basculante antipalanqueta
- Picaporte reversible
- Incluye escudo E2100NE y bombillo de serreta 5200 60 níquel lado leva corta

Ref.	Entrada	Acabado
2211203AI	20	Inoxidable
2211253AI	25	Inoxidable
2211303AI	30	Inoxidable

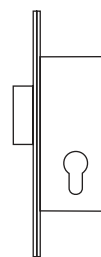




### Cerradura solo petaca 2201

- Cerradura de 1 punto
- Profundidad: 27 mm
- Palanca deslizante de 11 mm de ancho
- Bombillo de serreta 5200 60 niquelado leva corta
- No incluye cerradero ni escudo

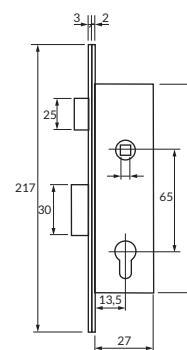
Ref.	Acabado
220115HZ	Zincado



### Cerradura serie 2200

- Cerradura de 1 punto
- Profundidad: 27 mm
- Picaporte reversible
- Palanca deslizante de 11 mm de ancho
- Bombillo de serreta 5200 60 niquelado leva corta
- No incluye cerradero ni escudo
- Distancia entre ejes: 65

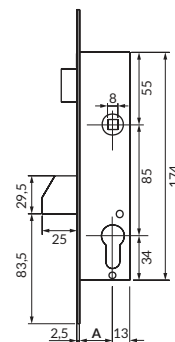
Ref.	Acabado
220015HZ	Zincado



### Cerradura palanca basculante 2210

- Cerradura de 1 punto con palanca basculante antipalanqueta
- Picaporte reversible
- Incluye escudo E21000NE y bombillo de serreta 5200 60 niquelado leva corta

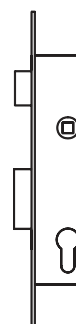
Ref.	Entrada	Dist. Ejes	Tipo	Acabado
2210203AI	20	85	Palanca basculante	Inoxidable
2210253AI	25	85	Palanca basculante	Inoxidable
2210303AI	30	85	Palanca basculante	Inoxidable
2210353AI	35	85	Palanca basculante	Inoxidable



### Cerradura palanca deslizante 2211

- Cerradura de 1 punto con palanca deslizante
- Picaporte reversible
- Incluye escudo E21000NE y bombillo de serreta 5200 60 niquelado leva corta

Ref.	Entrada	Dist. Ejes	Tipo	Acabado
221028SSI	20	85	Palanca deslizante	Inoxidable
221038SSI	25	85	Palanca deslizante	Inoxidable

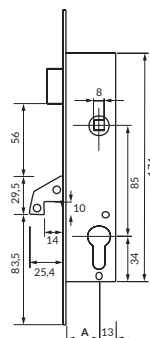




### Cerradura palanca basculante 2240

- Cerradura de 1 punto con palanca basculante con gancho reforzado
- Picaporte reversible
- Incluye escudo E21000NE y bombillo de serreta 5200 60 niquelado leva corta

Ref.	Entrada	Dist. Ejes	Acabado
2240203AI	20	85	Inoxidable
2240253AI	25	85	Inoxidable
2240303AI	30	85	Inoxidable
2240353AI	35	85	Inoxidable



### Cerradura portero automático 2219

- Picaporte reversible
- Incluye escudo E21000NE y bombillo de serreta 5200 40 niquelado leva corta

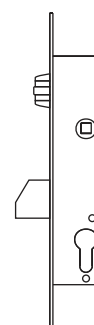
Ref.	Entrada	Dist. Ejes	Acabado
2219203AI	20	85	Inoxidable
2219253AI	25	85	Inoxidable
2219303AI	30	85	Inoxidable
2219353AI	35	85	Inoxidable



### Cerradura de rodillo 2216

- Cerradura de 1 punto con palanca basculante antipalanqueta
- Rodillo
- Incluye escudo E21000NE y bombillo de serreta 5200 60 niquelado leva corta

Ref.	Entrada	Acabado
2216253AI	25	Inoxidable
2216303AI	30	Inoxidable
2216353AI	35	Inoxidable

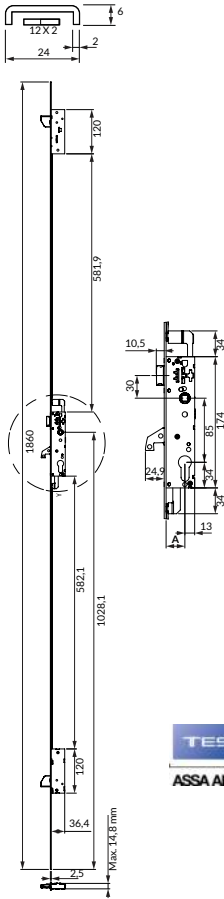




**Cerradura de 3 puntos 2230L**

- Cerradura de 3 puntos de cierres frontales
- Frente sección U de acero inoxidable de 1.860 mm
- Palancas superior/inferior basculantes
- Incluye escudo E21000NE y bombillo de serreta 5200 60 niquelado leva corta

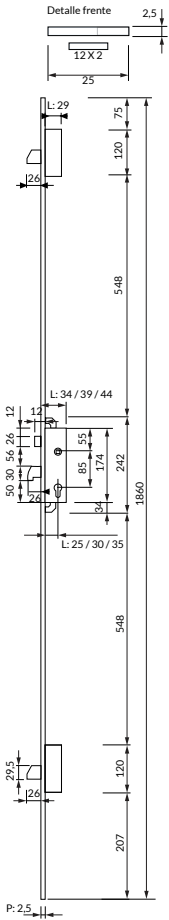
Ref.	Entrada	Dist. Ejes	Acabado
2230L23AI	21	85	Inoxidable
2230L63AI	26	85	Inoxidable
2230L33AI	31	85	Inoxidable



**Cerradura de 3 puntos 2230P**

- Cerradura de 3 puntos de cierres frontales
- Frente plano de acero inoxidable de 1.860 mm
- Palancas superior/inferior basculantes
- Incluye escudo E21000NE y bombillo de serreta 5200 60 niquelado leva corta

Ref.	Entrada	Dist. Ejes	Acabado
2230P53AI	25	85	Inoxidable
2230P33AI	30	85	Inoxidable
2230P353AI	35	85	Inoxidable

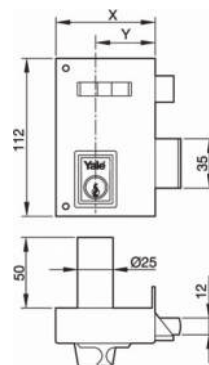




### Cerradura de sobreponer 56A

- Cerradura de sobreponer de un punto de cierre
- Cilindro por ambos lados
- Cilindro exterior de perfil de pera o redondo de Ø 25 mm
- Picaporte con tirador

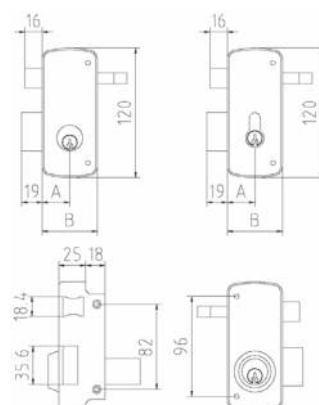
Ref.	Medida	Orientación	Cilindro	Acabado
56A60DHP	60	Dcha.	Pera	Pintado
56A70DHP	70	Dcha.	Pera	Pintado
56A60IHP	60	Izq.	Pera	Pintado
56A70IHP	70	Izq.	Pera	Pintado



### Cerradura de sobreponer 2256AP/2556APR

- Cerradura de doble cilindro con palanca y picaporte
- Picaporte no reversible

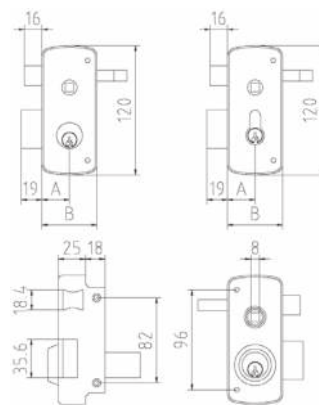
Ref.	Mano	A	B	Cilindro	Acabado
2256AP-60-D	Dcha.	35	65	Pera	Pintado gris
2256AP-60-I	Izq.	35	65	Pera	Pintado gris
2256AP-70-D	Dcha.	45	75	Pera	Pintado gris
2256AP-70-I	Izq.	45	75	Pera	Pintado gris
2256APR-60-D	Dcha.	35	65	Redondo	Pintado gris
2256APR-60-I	Izq.	35	65	Redondo	Pintado gris
2256APR-70-D	Dcha.	45	75	Redondo	Pintado gris
2256APR-70-I	Izq.	45	75	Redondo	Pintado gris



### Cerradura de sobreponer 2556BP/2556BPR

- Cerradura de doble cilindro con picaporte y cuadradillo para manilla
- Picaporte no reversible

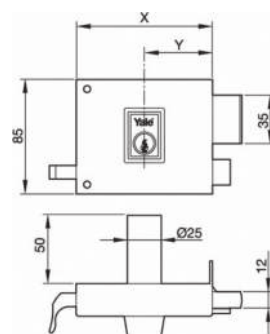
Ref.	Mano	A	B	Cilindro	Acabado
2556BP-60-D	Dcha.	35	65	Pera	Pintado gris
2556BP-60-I	Izq.	35	65	Pera	Pintado gris
2556BP-70-D	Dcha.	45	75	Pera	Pintado gris
2556BP-70-I	Izq.	45	75	Pera	Pintado gris
2556BPR-60-D	Dcha.	35	65	Redondo	Pintado gris
2556BPR-60-I	Izq.	35	65	Redondo	Pintado gris
2556BPR-70-D	Dcha.	45	75	Redondo	Pintado gris
2556BPR-70-I	Izq.	45	75	Redondo	Pintado gris



### Cerradura de sobreponer 125

- Cerradura de sobreponer de un punto de cierre
- Cilindro por ambos lados
- Cilindro exterior de perfil de pera o redondo de Ø 25 mm
- Palanca de dos vueltas
- Picaporte con tirador

Ref.	X	Y	Orientación	Cilindro	Acabado
12580DHP	80	48	Dcha.	Pera	Pintado
125100DHP	100	50	Dcha.	Pera	Pintado
125120DHP	120	60	Dcha.	Pera	Pintado
12580IHP	80	48	Izq.	Pera	Pintado
125100IHP	100	50	Izq.	Pera	Pintado
125120IHP	120	60	Izq.	Pera	Pintado

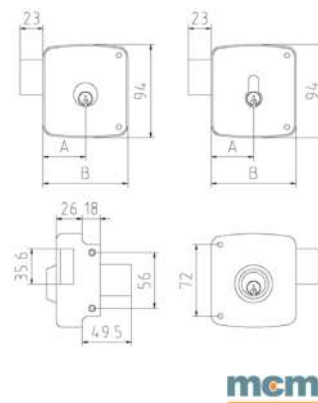




### Cerradura de sobreponer 2524P/2524PR

- Cerradura de doble cilindro y palanca de dos vueltas
- Picaporte no reversible

Ref.	Mano	A	B	Cilindro	Acabado
2524P-80-I	Izq.	43,5	85	Perfil	Pintado gris
2524P-80-D	Dcha.	43,5	85	Perfil	Pintado gris
2524P-100-I	Izq.	50	100	Perfil	Pintado gris
2524P-100-D	Dcha.	50	100	Perfil	Pintado gris
2524PR-80-I	Izq.	43,5	85	Redondo	Pintado gris
2524PR-80-D	Dcha.	43,5	85	Redondo	Pintado gris
2524PR-100-I	Izq.	50	100	Redondo	Pintado gris
2524PR-100-D	Dcha.	50	100	Redondo	Pintado gris

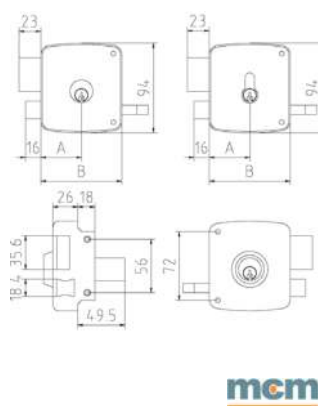


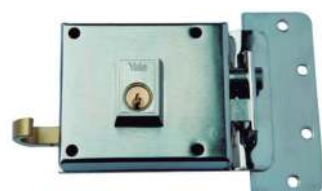


### Cerradura de sobreponer 2525P/2525PR

- Cerradura de doble cilindro y palanca de dos vueltas con picaporte
- Picaporte no reversible

Ref.	Mano	A	B	Cilindro	Acabado
2525P-80-I	Izq.	43,5	85	Perfil	Pintado gris
2525P-80-D	Dcha.	43,5	85	Perfil	Pintado gris
2525P-100-I	Izq.	50	100	Perfil	Pintado gris
2525P-100-D	Dcha.	50	100	Perfil	Pintado gris
2525PR-80-I	Izq.	43,5	85	Redondo	Pintado gris
2525PR-80-D	Dcha.	43,5	85	Redondo	Pintado gris
2525PR-100-I	Izq.	50	100	Redondo	Pintado gris
2525PR-100-D	Dcha.	50	100	Redondo	Pintado gris

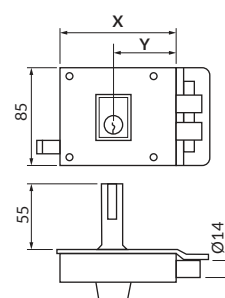




### Cerradura de alta seguridad 6

- Cerradura de alta seguridad de sobreponer de un punto de cierre
- Cilindro por ambos lados
- Cilindro exterior de perfil de pera
- Palanca de dos bulones de acero
- Sistema antipalanca

Ref.	X	Y	Orientación	Cilindro	Acabado
610DHN	100	55	Dcha.	Pera	Niquelado
610IHN	100	55	Izq.	Pera	Niquelado
612DHN	120	60	Dcha.	Pera	Niquelado
612IHN	120	60	Izq.	Pera	Niquelado

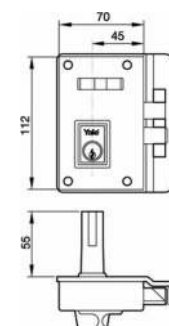




### Cerradura de alta seguridad 10

- Cerradura de alta seguridad de sobreponer de un punto de cierre
- Cilindro por ambos lados
- Cilindro exterior de perfil de pera
- Palanca de dos bulones de acero
- Sistema antipalanca

Ref.	Orientación	Cilindro	Acabado
10DHN	Dcha.	Pera	Niquelado
10IHN	Izq.	Pera	Niquelado

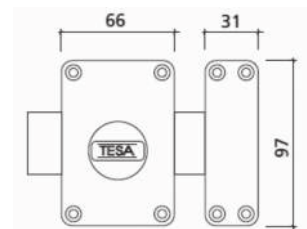





### Cerrojo 2101

- Botón interior, llave exterior
- Palancas de acero niquelado
- El cerradero lateral constituye una caja cerrada de acero reforzado que impide el apalancamiento

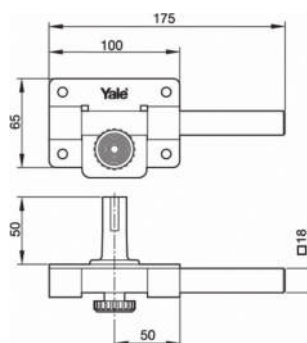
Ref.	Bombillo	Acabado
210150AE	Serreta	Esmaltado oro
210150AC	Serreta	Acero cromado



### Cerrojo de seguridad 5HN

- Cilindro de perfil de pera por el exterior
- Pomo por el interior
- Reversible
- Tamaño medio

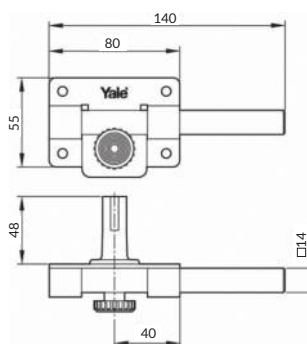
Ref.	Acabado
5HN	Níquel



### Cerrojo de seguridad 18HN

- Cilindro redondo de Ø25 mm por el exterior
- Pomo por el interior
- Reversible
- Tamaño pequeño

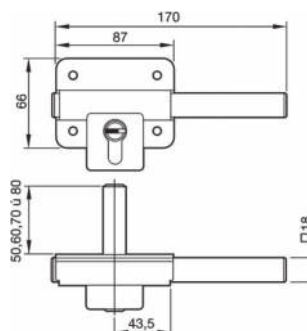
Ref.	Acabado
18HN	Níquel



### Cerrojo de seguridad 22HN

- Cilindro europerfil
- Apertura y cierre con llave tanto por el exterior como por el interior
- Reversible
- Bombillo desmontable, se puede sustituir por cualquier otro del mercado (para amaestramientos, etc.)

Ref.	Acabado
22HN	Níquel

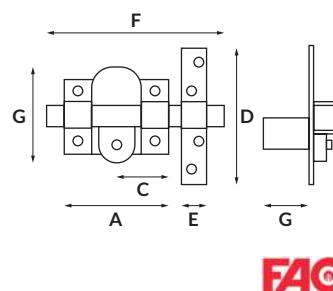


**Cercojo 301 RP/80**

- Cilindro de latón exterior de Ø 30 mm
- Barra de acero calibrado de 18 mm
- Placa de acero de 2 mm
- Cerradero en acero de 3 mm
- Llave de 6 claves exterior

Ref.	Acabado
01100	Níquel completo
01115	Dorado

A	85
B	83
C	42
D	150
E	33
F	142
G	50
	70
	90
	100
	120

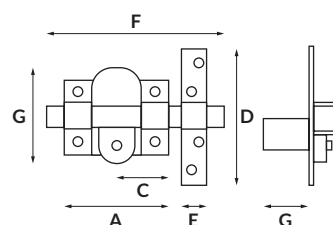


**Cercojo 301 RP/80 blindada**

- Para puerta blindada
- Cilindro de latón exterior de Ø 30 mm
- Barra de acero calibrado de 18 mm
- Placa de acero de 2 mm
- Cerradero en acero de 3 mm
- Llave de 6 claves exterior

Ref.	Acabado
01096	Níquel
01097	Dorado

A	85
B	83
C	42
D	150
E	33
F	200
G	50
	70
	90

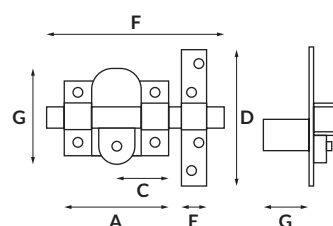


**Cercojo 50-R/80 trastero**

- Escudo en acero galvanizado regulable para mejor anclaje
- Cilindro de latón exterior redondo
- Barra en pletina de acero de 25 × 10 mm
- Placa en acero de 2 mm
- Cerradero en acero de 3 mm
- Llave exterior dentada

Ref.	Acabado
01009	Galvanizado

A	86
B	78
C	43
D	126
E	26
F	170
G	40
	50
	70
	90



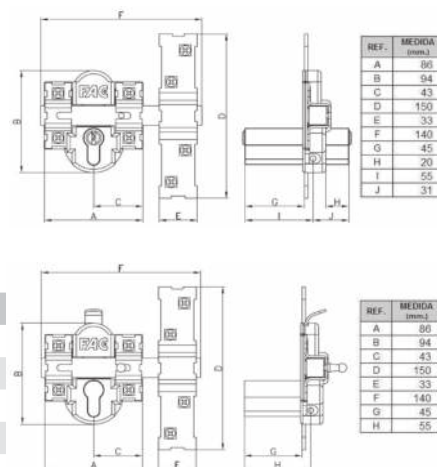
Opcional



### Cerrojo 311/80 Classic

- Cilindro de perfil europeo de 55 × 10 mm
- Barra de acero de 18 × 15 mm
- Placa de acero de 2 mm
- Cerradero en acero de 3 mm
- Llave de 6 claves exterior
- Sistema L (por el exterior y el interior se acciona por medio de llave/ sistema R (por el exterior funciona con llave y por el interior se acciona con la mano)

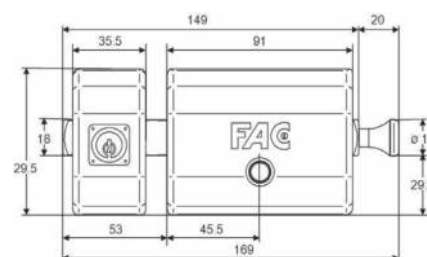
Ref.	Sistema	Acabado
01600	Sistema L	Níquel
01602	Sistema L	Blanco
01604	Sistema L	Oro
01620	Sistema R	Níquel


**FAC**


### Cerrojo 446 Uve Magnet-RP/80

- Cerrojo de alta seguridad llave de puntos
- Cilindro de latón de Ø 30 mm de 50 mm de longitud en el exterior
- Con sistema antipalanqueta, antitaladro, antiextracción, antiganzúa y antibumping
- Placa de acero laminada de 2 mm
- Barra de acero calibrado de 18 mm
- Llave de puntos de 6 claves

Ref.	Acabado
01920	Níquel
01921	Dorado
01923	Blanco

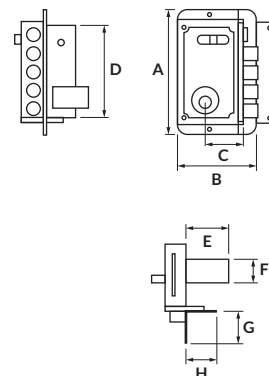

**FAC**


### Cerradura sobreponer S90

- Cerradura de un punto de cierre con llave dentada
- Sistema anti-palanqueta
- Picaporte y 4 pasadores de acero de Ø 14 mm
- Palanca bloqueo picaporte
- Cilindro de latón de 50 mm y Ø 27 mm
- Llave de 7 claves exterior/interior 3 llaves

Ref.	Orientación	Acabado
11001	Dcha.	Pintado
11002	Izq.	Pintado
11005	Dcha.	Dorado
11006	Izq.	Dorado

A	144
B	90
C	36
D	108
E	47
	67
F	27
G	36
H	34

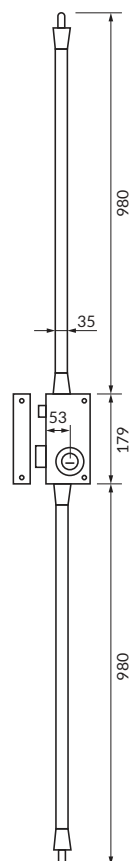

**FAC**




### Cerradura de sobreponer de 3 puntos TS30

- Palanca con placas antisierra en acero templado
- El cerradero lateral conforma una caja cerrada de acero reforzado que impide el apalancamiento
- Escudo de seguridad antitaladro y antimordaza
- Puede instalarse en puertas de hasta 48 mm de espesor
- Picaporte accionable con llave desde el exterior y con tirador desde el interior
- Altura mínima y máxima de puerta: 1.850 mm / 2.215 mm

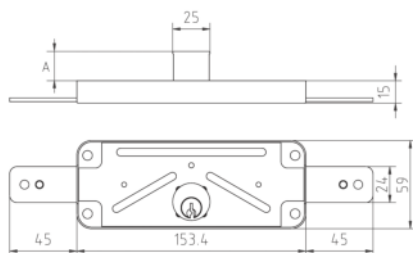
Ref.	Cilindro	Mano	Acabado
TS30T6DAE	T60	Dcha.	Esmaltado oro
TS30T6IAE	T60	Izq.	Esmaltado oro

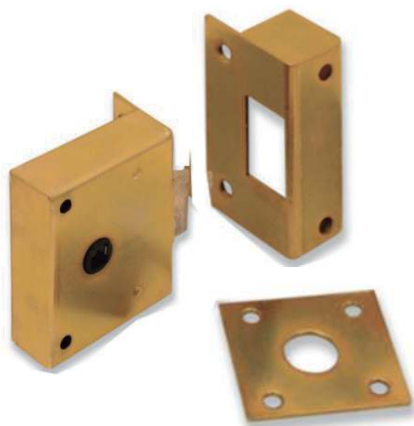


### Cerradura 1511

- Cerradura de sobreponer para puertas metálicas de persiana o basculantes
- Funcionamiento con llave por ambos lados
- Cilindro de serreta con 3 llaves

Ref.	A	Bombillo	Acabado
1511V	20	Serreta	Zincado
1511AV	10	Serreta	Zincado

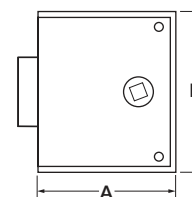


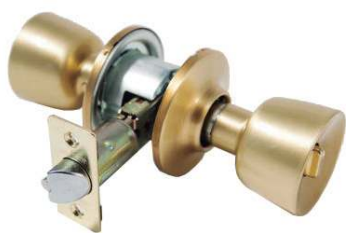


### Picaporte de sobreponer 812

- De sobreponer
- Caja recercada

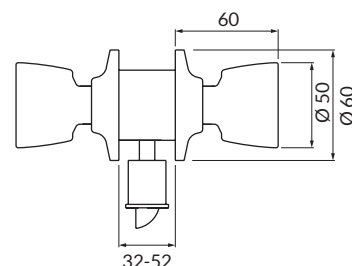
Ref.	A	B	Acabado
7501050	50	70	Bricomado
7501060	60	70	Bricomado
7501070	70	70	Bricomado



### Pomo serie tulipa 3500

- Cerradura de pomo con sistema cuadradillo
- Reversible
- Entradas de 60 y 70 mm con una misma referencia
- Amaestrable con llave de serreta TE5



#### Función entrada (llave exterior + condena interior)



Ref.	Acabado
3500U0LM	Latón mate

#### Función aula (llave exterior + apertura interior habilitada siempre)



Ref.	Acabado
3502U0LM	Latón mate

#### Función baño (emergencia exterior + condena interior)



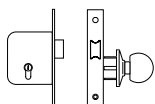
Ref.	Acabado
3503U0LM	Latón mate

#### Función paso



Ref.	Acabado
3505U0LM	Latón mate

#### Función entrada (llave exterior + pomo interior, portero automático)

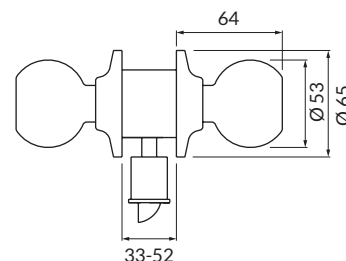


Ref.	Acabado
352050LM	Latón mate



### Pomo serie bola 3900

- Cerradura de pomo con sistema cuadradillo
- Reversible
- Entradas de 60 y 70 mm con una misma referencia
- Amaestrable con llave de serreta TE5



#### Función entrada (llave exterior + condena interior)



Ref.	Acabado
3900U0CM	Cromo mate

#### Función aula (llave exterior + apertura interior habilitada siempre)



Ref.	Acabado
3902U0CM	Cromo mate

#### Función baño (emergencia exterior + condena interior)



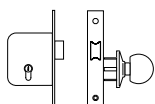
Ref.	Acabado
3903U0CM	Cromo mate

#### Función paso



Ref.	Acabado
3905U0CM	Cromo mate

#### Función entrada (llave exterior + pomo interior, portero automático)



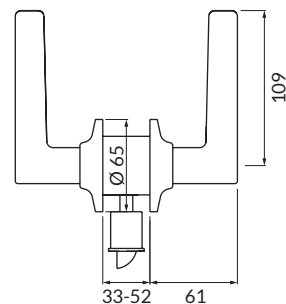
Ref.	Acabado
392050CM	Cromo mate





### Manilla-pomo serie Barcelona

- Cerradura de pomo con forma de manilla en sistema con cuadradillo
- Reversible
- Entradas de 60 y 70 mm con una misma referencia
- Amaestrable con llave de serreta TE5



#### Función entrada (llave exterior + condena interior)



Ref.	Acabado
3B00U0LP	Latón pulido
3B00U0CM	Cromo mate

#### Función baño (emergencia exterior + condena interior)



Ref.	Acabado
3B03U0LP	Latón pulido
3B03U0CM	Cromo mate

#### Función paso



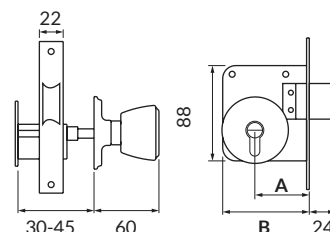
Ref.	Acabado
3B05U0LP	Latón pulido
3B05U0CM	Cromo mate



### Pomo con cerradura 1561

- Pomo con cerradura de embutir
- Cerradura con picaporte reversible y palanca a 1 vuelta
- Exterior funcionamiento con llave; interior funcionamiento con pomo
- Cilindro con 3 llaves

Ref.	Entrada	Acabado
1561-3-50	50	Latón
1561-3-60	60	Latón
1561-3-70	70	Latón

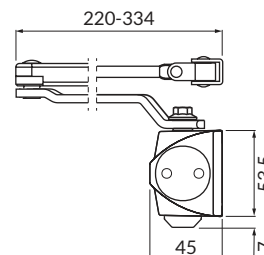
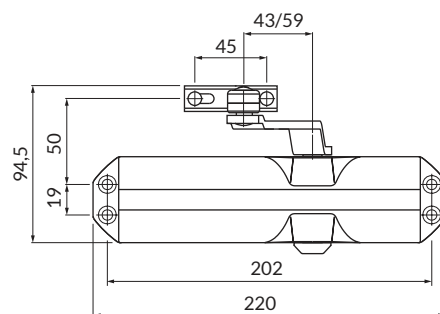




### Cierrapuertas TS68

- Cierrapuertas de piñón cremallera con fuerza de cierre ajustable EN 2/3/4 variando la posición del apoyo del brazo y/o del cuerpo
- Velocidad de cierre regulable en dos zonas diferentes mediante válvula regulable
- No guarda mano
- Para puertas de hasta 1.100 mm de ancho
- Opcional: con retención

Ref.	Color
66470102	Oro
66470101	Plata
66470111	Blanco
66470135	Negro



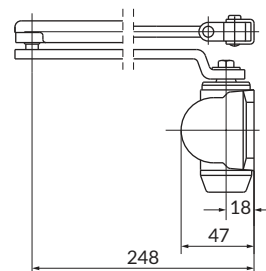
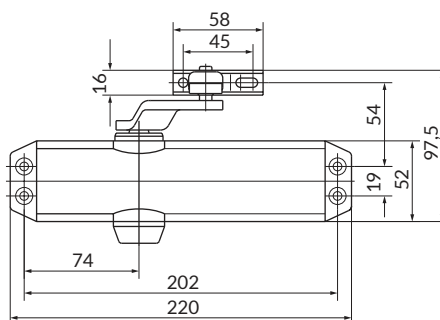
**dormakaba**



### Cierrapuertas DC120

- Cierrapuertas de piñón-cremallera con brazo articulado
- 3 Válvulas de regulación de velocidad
- Capacidad de controlar puertas de hasta 1.100 mm de ancho
- Certificado en conformidad con la normativa EN1154, tamaño 2/3/4
- No guarda mano
- Apto para puertas con protección contra fuego y humo
- Fuerza de cierre configurable
- Opcional: con retención

Ref.	Tipo	Color
DC120-EV1-	Con brazo articulado	Plata
DC120-9016	Con brazo articulado	Blanco
DC120-9005	Con brazo articulado	Negro



**TESA**  
ASSA ABLOY



### Cierrapuertas Delta 1800

- Cierrapuertas hidráulico con mecanismo piñón-cremallera
- Sistema Flexi: fuerza EN 2 - EN 3 - EN 4 según posición de instalación
- Homologado contra el fuego
- Termoestable
- Amplia gama de colores

Ref.
AS1859S



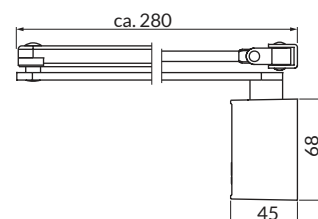
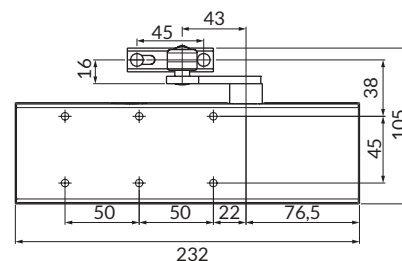
**mcm**



### Cierrapuertas TS71

- Cierrapuertas de piñón cremallera con fuerza de cierre ajustable EN 3/4 variando la posición del apoyo del brazo
- Velocidad de cierre regulable en dos zonas diferentes mediante válvula
- Golpe final regulable
- No guarda mano
- Para puertas de hasta 1.100 mm de ancho
- Opcional: con retención

Ref.	Color
22212202	Oro
22212201	Plata
22212211	Blanco
22212235	Negro



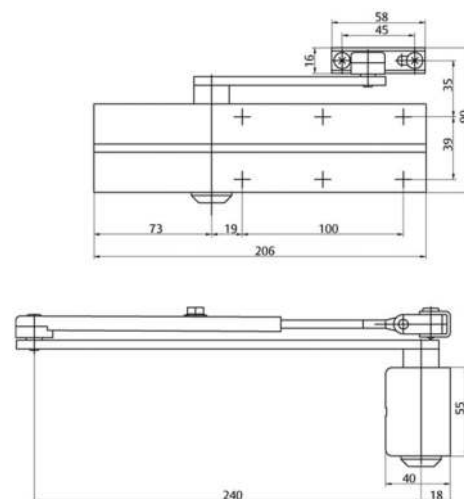
dormakaba



### Cierrapuertas DC140

- Cierrapuertas de piñón-cremallera con brazo articulado
- 3 Válvulas de regulación
- Capacidad de controlar puertas de hasta 1.250 mm de ancho
- Certificado en conformidad con la normativa EN1154, tamaño 2/3/4/5
- No guardamano
- Apto para puertas con protección contra fuego y humo
- Opcional: con retención

Ref.	Tipo	Color
DC140-EV1-	Con brazo articulado	Plata
DC140-9016	Con brazo articulado	Blanco
DC140-9005	Con brazo articulado	Negro



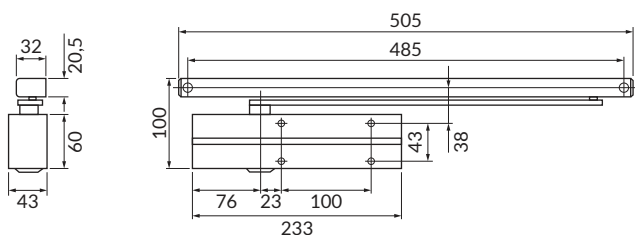
TESA  
ASSA ABLOY



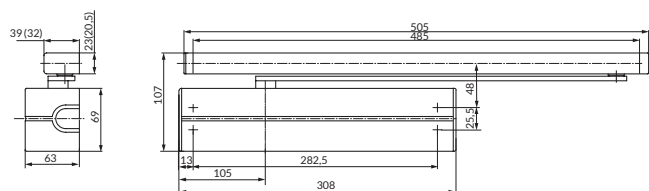
### Cierrapuertas DC135

- Cierrapuertas de piñón-cremallera con guía deslizante
- Con 2 válvulas para controlar la secuencia de cierre y una tercera para controlar la velocidad de apertura
- Capacidad de controlar puertas de hasta 950 mm de ancho
- Certificado en conformidad con la normativa EN1154, tamaño 3
- No guarda mano
- Apto para puertas con protección contra fuego

Ref.	Descripción	Color
DC135-EV1-	-	Plata
DC135-9016	-	Blanco
DCG193-EV1	Guía deslizante G193	Plata
DCG193-9016	Guía deslizante G193	Blanco
DCA152-40	Dispositivo de retención A152	(opcional)



TESA  
ASSA ABLOY



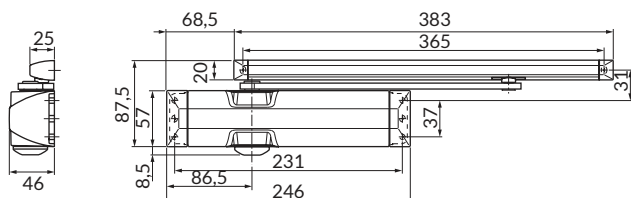
### Cierrapuertas DC340

- Cierrapuertas de piñón cremallera con brazo articulado
- Amplia gama de aplicaciones gracias a su gran rango de fuerza 2-6 (para puertas de hasta 1.400 mm de ancho)
- 4 válvulas de ajuste de velocidad: velocidad de cierre, golpe final, freno a la apertura y retardo al cierre
- Funcionamiento estable ante los cambios de temperatura
- No guarda mano
- Para puertas cortafuego
- Certificado de conformidad según norma EN1154, CE
- Disponible con guía deslizante (pasa a fuerza 1-4 para puertas de hasta 1.100 mm)

Ref.	Tipo	Color
DC340DA-EV1	Cierrapuertas DC340	Plata
DC340DA-9005	Cierrapuertas DC340	Negro
DCL190-EV1-	Brazo articulado L190	Plata
DCL190-9005	Brazo articulado L190	Negro
DCL192-EV1	Brazo articulado de retención L192	Plata
DCL192-9005	Brazo articulado de retención L192	Negro



CE



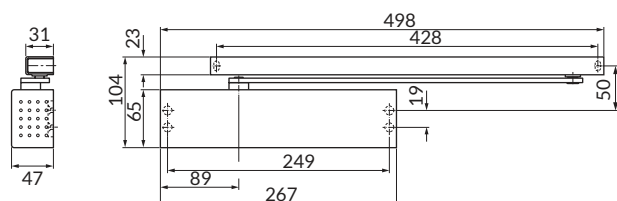
### Cierrapuertas TS90 Impulse

- Cierrapuertas hidráulico accionado por leva
- Velocidad de cierre ajustable en dos zonas diferentes
- Fuerza de cierre EN 3/4
- No guarda mano
- Incluye guía deslizante
- Para puertas de hasta 1.100 mm de ancho y de simple hoja
- Apertura adecuada, con poca resistencia y cierre totalmente controlado
- Dispositivo de retención opcional (a pedir)

Ref.	Color
10200401	Plata
10200411	Blanco
10200419	Negro



CE



### Cierrapuertas TS91

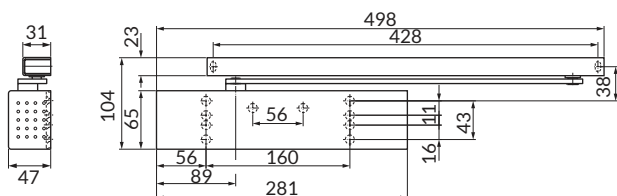
- Cierrapuertas hidráulico accionado por leva
- Velocidad de cierre ajustable en dos zonas
- Fuerza de cierre EN 3
- No guarda mano
- Fijación sobre la hoja en el lado de las bisagras o sobre el marco en el lado opuesto a las bisagras
- Especialmente para puertas de interior
- Para puertas de hasta 950 mm de ancho y de simple y doble hoja
- Dispositivo de retención opcional (a pedir)

Ref.	Color
41020101	Plata (cuerpo)
41020111	Blanco (cuerpo)
41020119	Negro (cuerpo)
64010001	Plata (guía estándar)
64010011	Blanco (guía estándar)
64010019	Negro (guía estándar)



CE





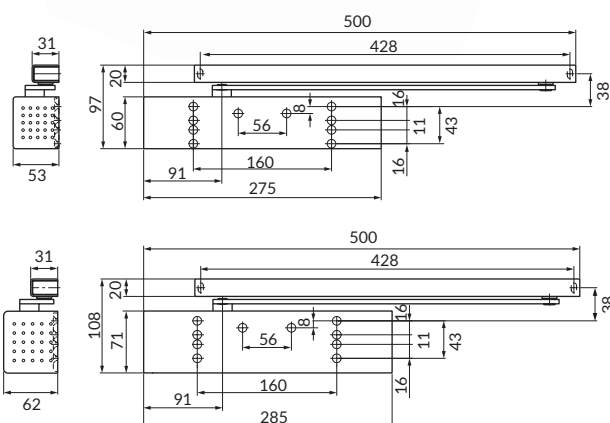
### Cierrapuertas TS92

- Cierrapuertas hidráulico accionado por leva
- Velocidad de cierre ajustable en dos zonas
- Fuerza de cierre ajustable entre EN 2 y EN 4
- No guarda mano
- Fijación sobre la hoja en el lado de las bisagras o sobre el marco en el lado opuesto a las bisagras
- Para puertas de hasta 1.100 mm de ancho y de simple
- Dispositivo de retención opcional (a pedir)

Ref.	Color
42020101	Plata (cuerpo)
42020111	Blanco (cuerpo)
42020119	Negro (cuerpo)
64010001	Plata (guía estándar)
64010011	Blanco (guía estándar)
64010019	Negro (guía estándar)



dormakaba



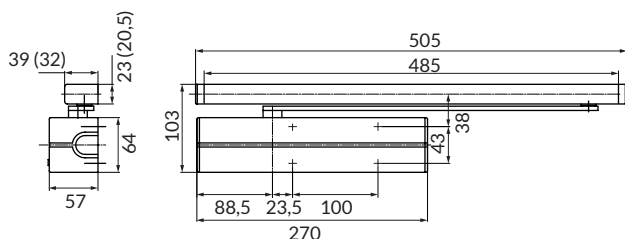
### Cierrapuertas TS93

- Cierrapuertas hidráulico con guía deslizante y accionamiento de leva que representa una solución de alta calidad para requerimientos de todo tipo de proyectos
- Para puertas con un ancho entre 850 y 1.250 mm (EN 2-5) y 1.250 y 1.600 mm (EN 5-7)
- Proporciona una facilidad de apertura excepcional
- Regulación de fuerza de cierre continua mediante válvula
- Regulación de velocidad y golpe final independientes
- Regulación de amortiguación a la apertura a partir de 70°
- Regulación de retardo al cierre entre 120° y 70°
- Certificado según EN1154
- Certificado CE
- Válido para puertas cortafuego
- Uso intensivo
- No guarda mano
- Dispositivo de retención opcional

Ref.	Fuerza	Color
43020001	En 2/5	Plata (cuerpo)
43520001	En 5/7	Plata (cuerpo)
43020011	En 2/5	Blanco (cuerpo)
64010001	-	Plata (guía estándar)
64010011	-	Blanco (guía estándar)



dormakaba

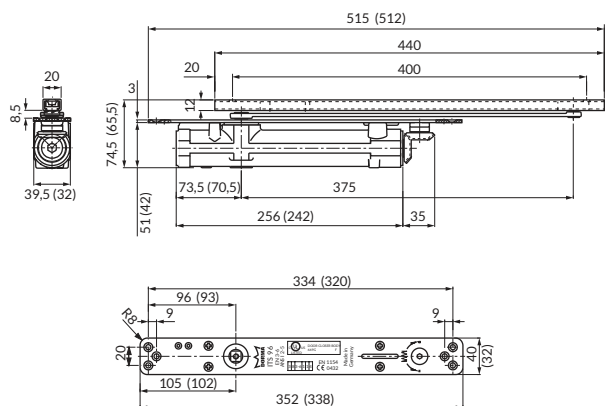


### Cierrapuertas DC500

- Cierrapuertas con tecnología Cam-Motion® y guía deslizante estándar G193
- Certificado en conformidad con EN 1154, tamaño 1-4
- Apto para puertas con protección contra fuego y humo
- Para puertas de acción simple de anchura de hasta 1.100 mm
- Se puede usar en cuatro tipos de instalación: cara de bisagras o contraria a bisagras, en instalación estándar o en el marco
- Apto para puertas de apertura a derecha e izquierda
- Ángulo de apertura hasta 170°
- Freno a la apertura efectivo y variedad regulable de velocidad final de cierre

Ref.	Descripción	Color
DC500-EV1	Cierrapuertas CD500	Plata
DC500-35	Cierrapuertas CD500	Acero inoxidable
DCG193-EV1	Guía deslizante G193	Plata
DCG193-35	Guía deslizante G193	Acero inoxidable

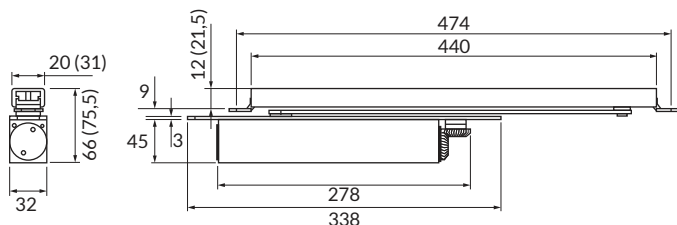




### Cierrapuertas oculto ITS96

- Cierrapuertas hidráulico con accionamiento de leva para instalación embutida
- Para puertas con un ancho hasta 950 mm (EN 2-4) y 1.250 mm (EN 3-6)
- Espesor mínimo de puerta de 40 mm (EN 2-4) y 45 mm (EN 3-6)
- No guarda mano
- Uso intensivo
- Certificado según EN1154
- Válido para puertas cortafuego
- Certificado CE
- Regulación de fuerza mediante válvula
- Regulación de velocidad y golpe final independiente
- Dispositivo de retención opcional

Ref.	Fuerza	Guía	Color
52430150	EN 2/4	-	Plata
52290150	EN 3/6	-	Plata
52000501	-	Guía standard	Plata



### Cierrapuertas oculto DC840

- Cierrapuertas oculto con tecnología Cam-Motion® y guía deslizante estándar oculto G893
- Certificado en conformidad con EN1154, tamaño 1-4
- Diseño compacto (32 mm de grosor, por lo que permite su instalación en hojas de 40 mm)
- Mecanismo de regulación de fuerza que permite una vez instalado ajustar la potencia a las necesidades de cada puerta, siendo capaz de controlar puertas de entre 750 mm y 1.100 mm de anchura
- Dos válvulas de control de velocidad de cierre y freno a la apertura integrado en el mecanismo
- Apto para puertas con protección contra fuego y humo
- No guarda mano
- Ángulo de apertura de hasta 120°
- Acabado: plata

Ref.	Acabado
DC840-EV1	Plata



### Retenedor hidráulico 1

Ref.: 6499

- Retenedor de aluminio para cierre suave de puertas
- Peso máximo de puerta: 40 kg
- Acabado: plata

Ref.
6499

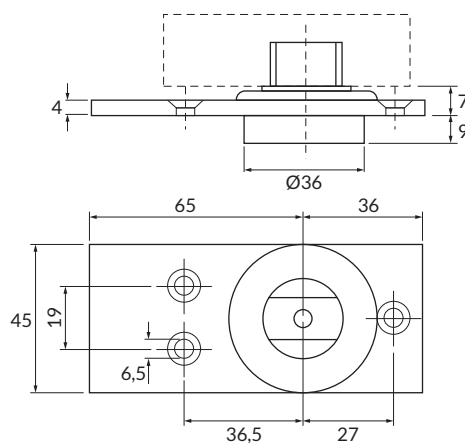
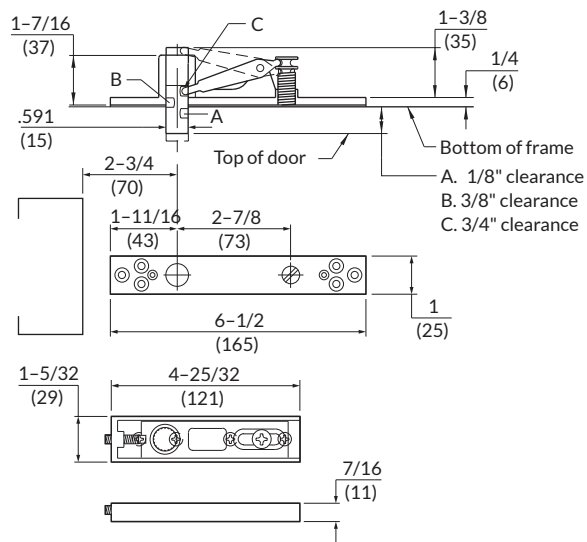
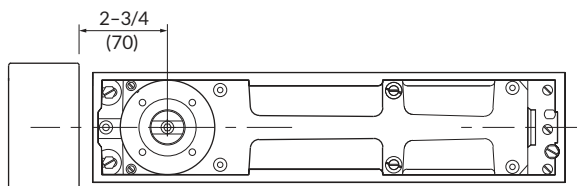




### Cierrapuertas de suelo BTS75V

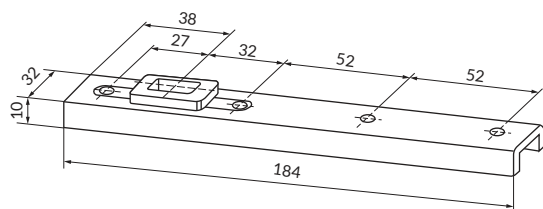
- Cierrapuertas de suelo para puerta pivotante o batiente
- Para puertas de ancho hasta 1.100 mm y peso máximo 120 kg
- No guarda mano
- Certificado según EN1154
- Válido para puertas cortafuego
- Certificado CE
- Fuerza de cierre regulable
- Regulación de velocidad y golpe final independiente
- Amortiguación mecánica de apertura
- Función de retención bajo pedido

Ref.	Puerta	Fijación
61801050	Puerta vaivén	Sin fijación
61801250	Puerta vaivén	Fijación 90°

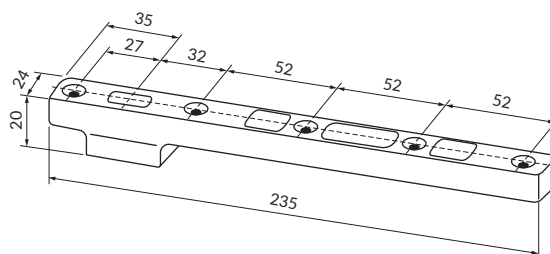



Ref.	Descripción	Peso puerta (kg)
8062	Punto de giro superior	300

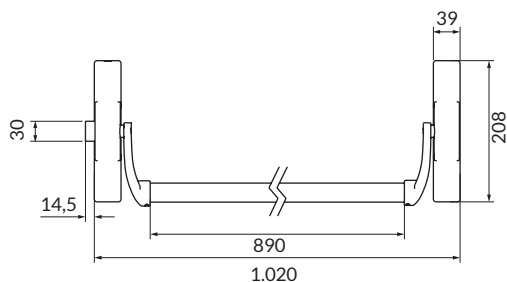
Ref.	Descripción	Peso puerta (kg)
7475AX	Punto de giro inferior	300



Ref.	Descripción	Peso puerta (kg)
8021	Brzo soporte inferior	100



Ref.	Descripción	Peso puerta (kg)
7421	Brzo soporte inferior	300

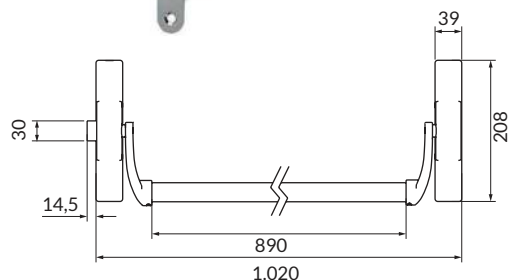


### Barra antipánico 1910 serie universal

- Dispositivo de sobreponer con un punto lateral de cierre
- Reversible, no guarda mano
- Cuadradillo de 8 mm
- Válido para puertas cortafuego
- Barra horizontal estándar recortable de 900 mm
- Certificación EN1125
- Acabado: negro (soporte) / verde (barra)

#### Ref.

1910908NV

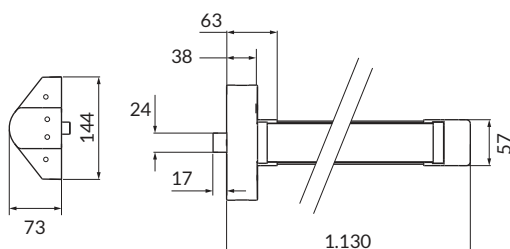


### Barra antipánico 1970 serie universal

- Dispositivo para cerradura de embutir
- Reversible, no guarda mano
- Cuadradillo de 8 mm
- Válido para puertas cortafuego
- Barra horizontal estándar recortable de 900 mm
- Certificación EN1125
- Acabado: negro (soporte) / verde (barra)

#### Ref.

1970908NV



### Barra antipánico QUICK1S sobreponer con punto lateral

- Dispositivo de sobreponer con un punto lateral de cierre
- Picaporte de acero, basculante, con dispositivo de seguridad
- Accionamiento exterior
- Certificación EN1125
- Longitud puerta: 900 mm
- Acabado: negro (soporte) / rojo (barra)

#### Ref.

MNBT101M09SNRT



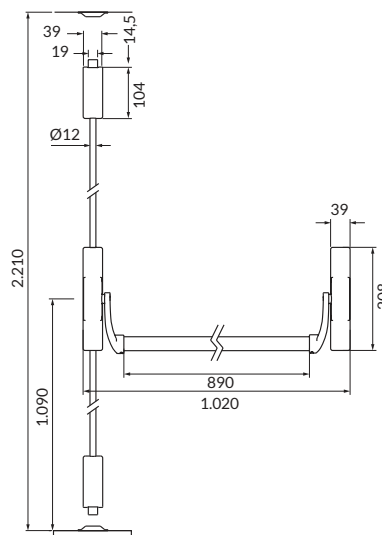


### Barra antipánico 1930 serie universal

- Dispositivo para hoja pasiva con punto alto y bajo
- Reversible, no guarda mano
- Cuadradillo de 8 mm
- Válido para puertas cortafuego
- Altura estándar: 2.210 mm
- Barra horizontal estándar recortable de 900 mm
- Certificación EN1125
- Acabado: negro (soporte) / verde (barra)

#### Ref.

1930908NV

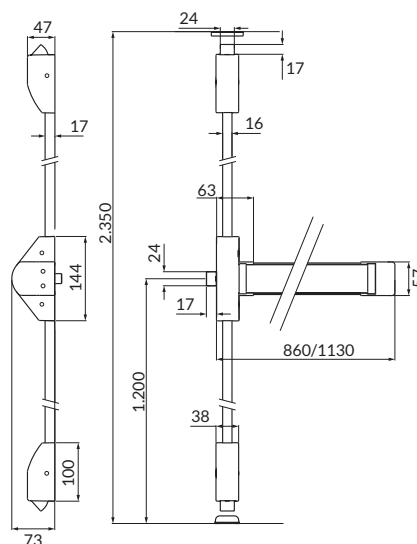


### Barra antipánico QUICK3S sobreponer con dos/tres puntos de cierre

- Dispositivo de sobreponer con dos/tres puntos de cierre
- Picaportes de acero basculante, con dispositivo de seguridad
- Accionamiento exterior
- Certificación EN1125
- Longitud puerta: 900 mm
- Acabado: negro (soporte) / rojo (barra)

#### Ref.

MNBT101V09SNRT



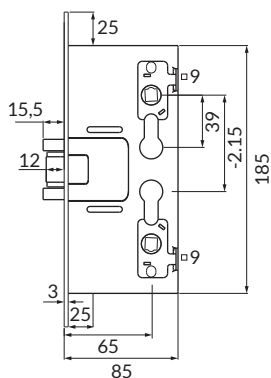


### Barra antipánico QUICK1E embutir de 1 hoja

- Dispositivo para cerradura de embutir
- Reversible, no guarda mano
- Cuadradillo de 8 mm
- Válido para puertas cortafuego
- Certificación EN1125
- Longitud de puerta: 900 mm
- Acabado: gris (soporte) / gris (barra)

#### Ref.

QUICK1E908GG



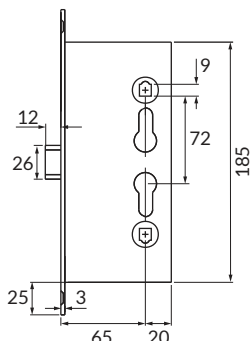
### Cerradura cortafuego serie CF50

- Picaporte de acero sinterizado: soporta temperaturas superiores a los 900°
- Nueca de 9 × 9 mm
- Distancia entre ejes: 72 mm
- Entrada de 65 mm
- Reversible
- Acabado del frente zincado

#### Ref.

#### Función

CF50NGTR9ZCE	No antipánico
CF50ASR9ZCE	Antipánico



### Cerradura cortafuego serie CF60

- Certificada según norma UNE-EN 12209: 2004
- Cerradura CF60 sin cilindro
- Función: condena-picaporte
- Distancia entre ejes: 72 mm
- Entrada de 65 mm
- Reversible

#### Ref.

CF60RSR9ZCE



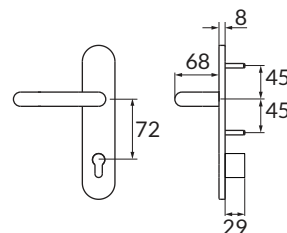


### Manilla Sena bocallave

- Accionamiento exterior de sobreponer
- Nueca de 8 mm
- Acabado: negro

**Ref.**

S1912EXNE

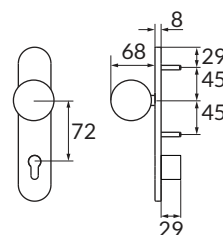


### Pomo tirador bocallave

- Accionamiento exterior de sobreponer
- Acabado: negro

**Ref.**

TTF10UNE

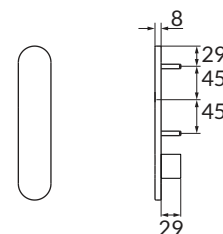


### Escudo ciego

- Acabado: negro

**Ref.**

E1910EXNE

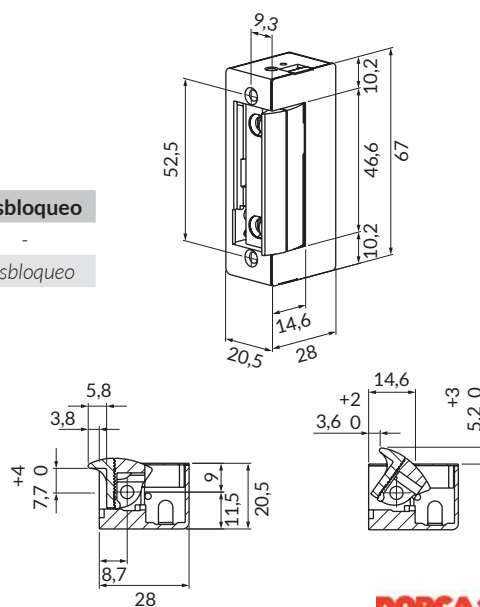




### Abrepuertas serie 54

- Reducidas dimensiones (67 mm de altura)
- Simétrico
- Reversible
- Ajustable (con tornillos de regulación en el pestillo)
- Tensión: 12 VAC (opcional bajo pedido 24 VAC)

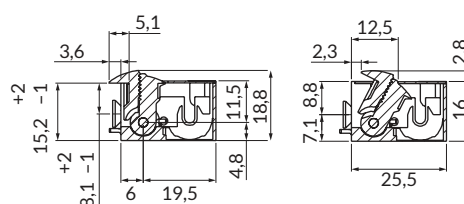
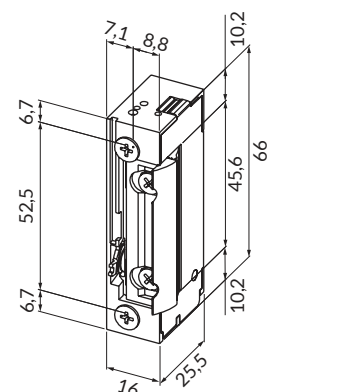
Ref.	Descripción	Características	Desbloqueo
5438	54ABF	Automático deslizante	-
5439	54ABDF	Automático deslizante	Desbloqueo


**DORCAS**


### Abrepuertas serie 99

- Las reducidas dimensiones de la caja de mecanismos (profundidad 25,5 mm) facilitan su instalación en perfiles tanto de aluminio como de PVC.
- Multivoltaje: válido para 10 - 24 VAC/DC
- Pestillo radial
- Simétrico
- Reversible
- Ajustable (con tornillos de regulación en el pestillo)

Ref.	Descripción	Características	Desbloqueo
9938	99ABF	Automático deslizante	-
9939	99ABDF	Automático deslizante	Desbloqueo

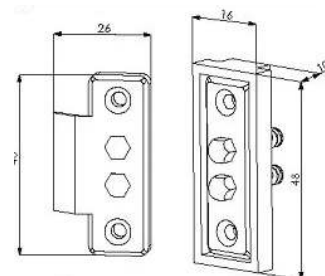

**DORCAS**


### Contacto pasacorriente 2CN

- Posibilita el paso de la corriente a través del contacto
- Una parte se empotra en el marco mientras que la otra se instala en la hoja de la puerta, permitiendo el paso de la corriente mientras la puerta está cerrada para facilitar su apertura

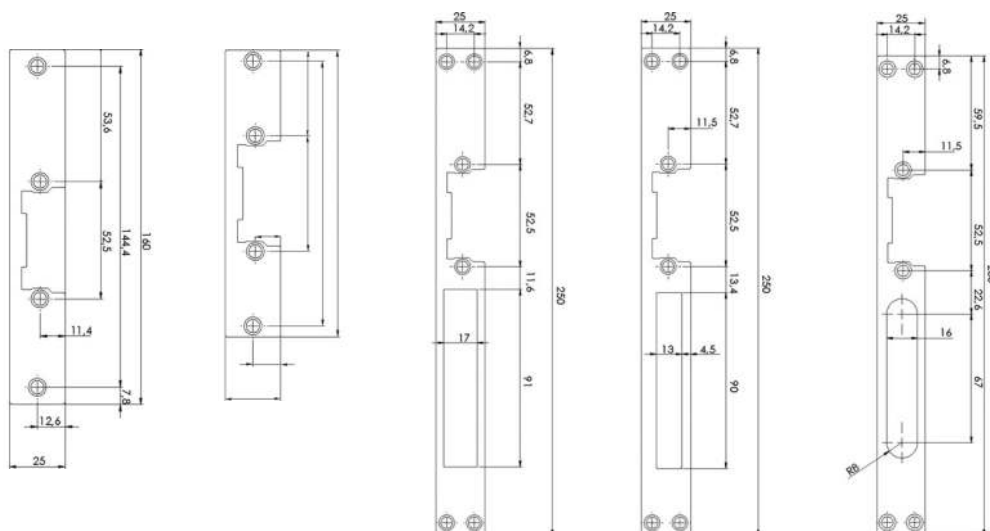
**Ref.**

30075/N


**DORCAS**

## Frente para abrepuertas

Ref.	Descripción	Tipo de armadura
10	S	Corta
12	P	Corta
22	M	Larga
23	L	Larga
28	Oval	Larga



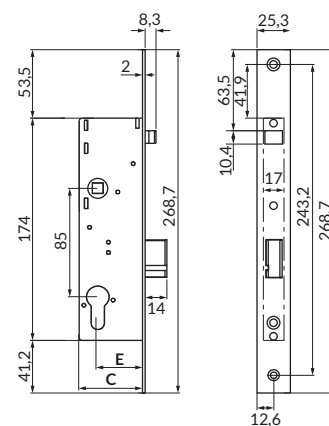
DORCAS

## Cerradura eléctrica Duo

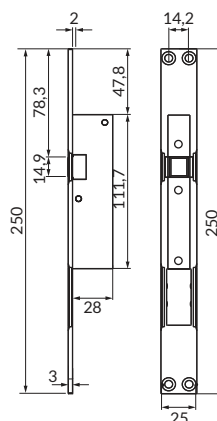
- Consta de una parte eléctrica instalada en el marco y de una parte mecánica embutida en la puerta
- Al cerrar la puerta, la petaca se dispara automáticamente ofreciendo un cierre de seguridad
- Desde el interior se puede abrir con manilla
- Ideal para portales
- Cerrojo macizo con condena antitarjeta
- Fácil instalación
- Opcional: función día/noche

Ref.	Frontal a bocallave	Ancho
DUO 20/85	20 mm	34
DUO 25/85	25 mm	39
DUO 30/85	30 mm	44
DUO 35/85	35 mm	49
DUO 40/85	40 mm	54
DUO 50/85	50 mm	64
DUO 60/85	60 mm	74

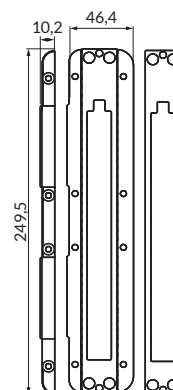
## Elemento mecánico



## Elemento eléctrico



## Suplementos de ajuste



DORCAS





### Candado arco normal

- Candado en latón con arco tratado de acero
- Incluye dos llaves
- Acabado: mate

Ref.	Medida
1217	25 mm
1222	30 mm
1223	40 mm
1224	50 mm



### Candado arco largo

- Candado en latón con arco tratado de acero
- Arco largo
- Incluye dos llaves
- Doble cierre
- Acabado: mate

Ref.	Medida
1226	30 mm
1227	40 mm
1228	50 mm



### Candado 201

- Candado rectangular en latón monobloque con barra tratada de acero
- Coraza de acero templado
- Placa antitaladro de acero templado
- Incluye dos llaves
- Cierre de bola
- Acabado: niquelado

Ref.	Medida
21696	60 mm
21697	80 mm
21698	90 mm



### Portacandados 3

- Portacandados reforzado de acero con 6 tornillos M10 de alta resistencia
- Acabado: zincado

Ref.	Medida
12320	132 × 50 × 4,5 mm



### Kit cerradura N.º 1

- Cerradura diamante cromada
- Preparado para la mayoría de buzones con diferentes lengüetas

Ref.

60001



### Kit cerradura N.º 2

- Cerradura diamante dorada
- Preparado para la mayoría de buzones con diferentes lengüetas

Ref.

60004

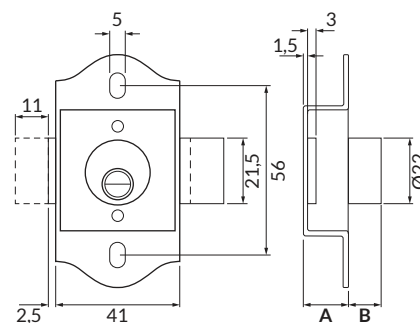


### Cerradura para armario 0102ZY

- Cerradura para armario
- No amaestrable
- Bombillo: normal
- Medida: 15 (A) / 11 (B)
- Acabado: cromado

Ref.

0102ZY

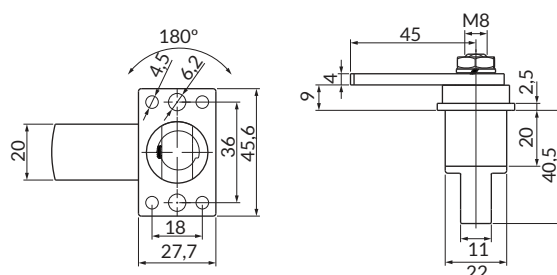


### Cerradura de candado

- Para puerta de madera
- Posición: derecha

Ref.

039.0D0045CR



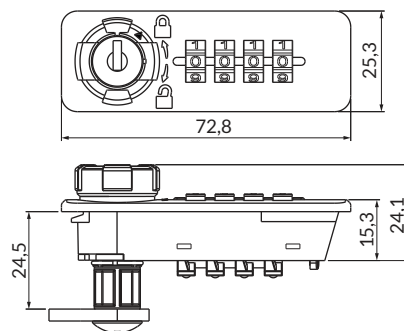


### Cerradura de combinaciones 8002

- Horizontal derecha giro 90°
- Incluye: 1 ud. de clip, 1 ud. de tornillo L-8 mm, 1 ud. de lengüeta suelta H-00 R-32
- Plástico negro

**Ref.**

8002.003PN



**ojmar**

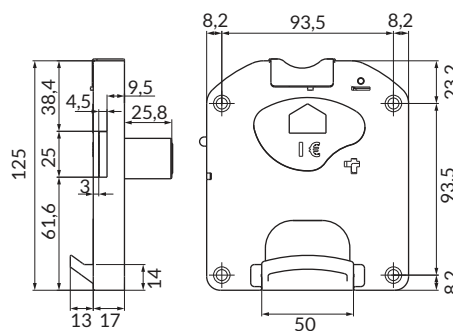


### Cerradura de moneda

- Cerradura con cilindro intercambiable
- Posición: derecha
- Bombillo: zamak

**Ref.**

44.D1E

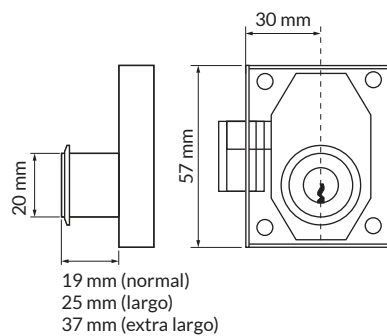


**ojmar**



### Cerradura de bombillo 23-R

- Sistema reversible presionando la pestaña incluida en el bombillo
- 2 llaves
- Posibilidad de llaves iguales y amaestramiento
- Opcional: entrada de 25 mm



Ref.	Medida	Tipo de cilindro	Acabado
7103030	30 mm	Cilindro normal	Latonada
7103930	30 mm	Cilindro largo	Latonada
7103530	30 mm	Cilindro extra largo	Latonada
7103130	30 mm	Cilindro normal	Níquel mate
7103230	30 mm	Cilindro largo	Níquel mate
7103330	30 mm	Cilindro extra largo	Níquel mate

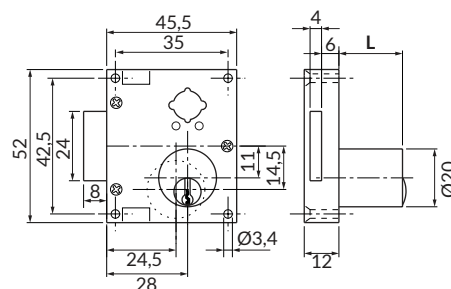
**URKO**  
www.urko.com



### Cerradura de sobreponer

- Bombillo: latón
- Caja: zamak
- Acabado: níquel mate
- Posición: derecha

Ref.	Ø Bombillo	Longitud
0902.222NM	20	22
0902.272NM	20	27

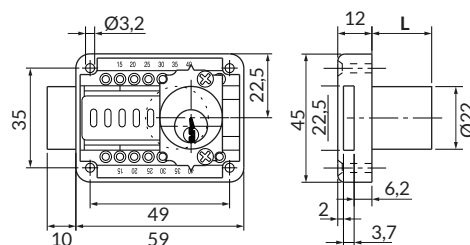




### Cerradura de sobreponer regulable

- Bombillo: latón
- Caja: zamak
- Acabado: níquel mate
- Posición: derecha

Ref.	Ø Bombillo	Longitud
0965.017NM	22	21

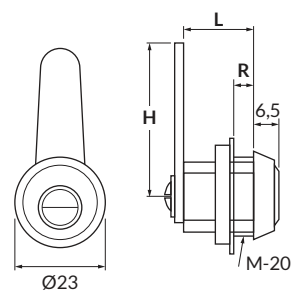




### Cerradura para mueble y buzón 135

- Cerradura para mueble metálico y madera
- Posibilidad de llaves iguales (llave de cartero)
- No amaestable

Ref.	L	R	Acabado
135L	18,5	13,5	Latón
135CR	18,5	13,5	Níquel
135N	18,5	13,5	Negro
135ML	32	27	Latón
135MCR	32	27	Níquel
135MN	32	27	Negro

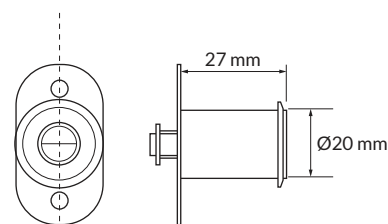




### Cerradura de bombillo para puertas correderas 51

- Cierre de pulsador
- Sistema reversible presionando la pestaña incluida en el bolsillo
- Posibilidad de llaves iguales y amaestramiento

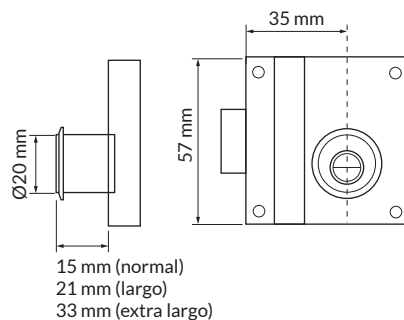
Ref.	Acabado
7112000	Latonada
7112100	Níquelada



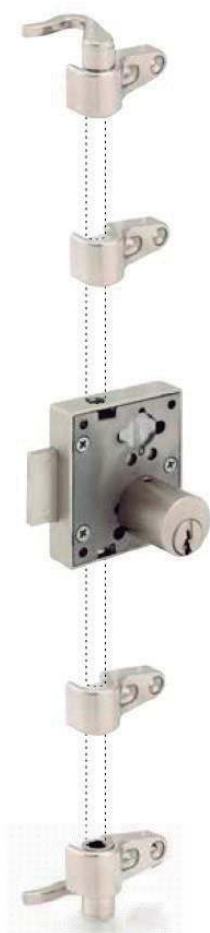



### Cerradura de falleba 323-R

- Varilla pasante (long. 2 m)
- Sistema reversible presionando la pestaña incluida en el bolsillo
- Posibilidad de llaves iguales y amaestramiento



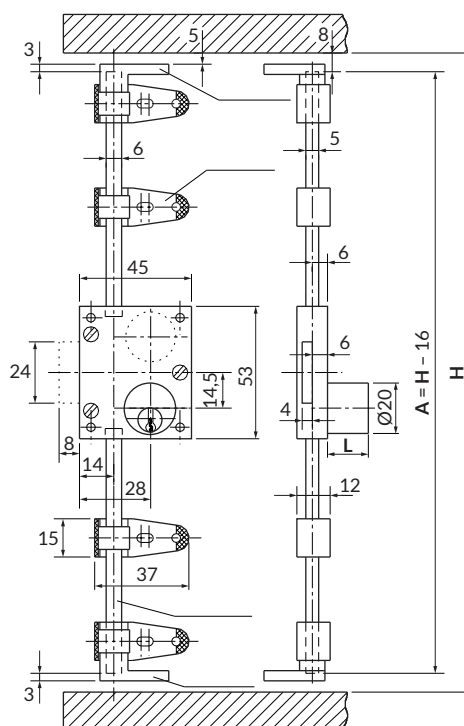
Ref.	Medida	Tipo de cilindro	Acabado
7132335	-	Cilindro largo	Latónada
7133535	-	Cilindro extra largo	Latónada
7132336	-	Cilindro largo	Níquel mate
7133536	-	Cilindro extra largo	Níquel mate
9020009	Varilla 2 m	-	Latón
9020010	Varilla 2,5 m	-	Latón
9020011	Varilla 2 m	-	Níquel mate
9020012	Varilla 2,5 m	-	Níquel mate



### Conjunto cerradura españoleta

- Bombillo: latón
- Caja: zamak
- Acabado: níquel mate
- Posición: derecha

Ref.	Ø Bombillo	Longitud
C901.009NM	20	22
C901.011NM	20	27
C901.033NM	20	32

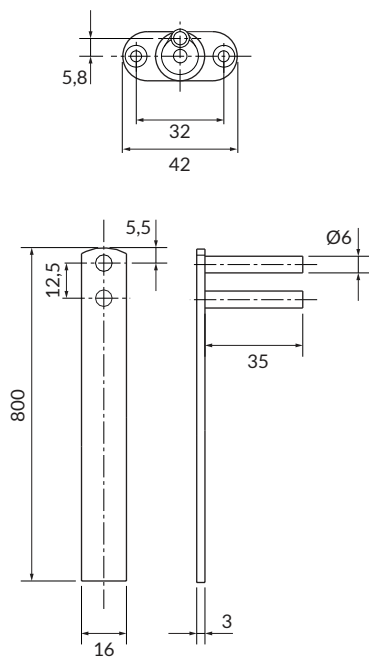




**Sistema de cierre centralizado**

- Montaje frontal
- Acabado: niquelado
- Posición: horizontal
- Longitud excéntrica: 40

**Ref.**  
2018.N162NI



**ojmar**



Golpete de retención



Bulón excéntrico

**Accesorios**

Ref.	Artículo	Acabado
0017.013PN	a)	Plástico negro
0901.03NI	b)	Niquelado
0901.038PN	c)	Plástico negro
0950.016ZI	d)	Niquelado
901.1000NM	e)	Niquelada
901.2000NM	e)	Niquelada

**ojmar**



Tope de puerta



Escuadra



Varilla para cerraduras  
españoletas



### Buzón Moncayo

- Cuerpo y puerta de acero pintado
- Cerradura grado 1 según normativa EN-13724
- Medida: 120 × 240 × 350

Ref.	Color
16214	Blanco-blanco
16220	Negro-negro
16205	Negro-oro
16219	Negro-plata



### Buzón Barajas

- Cuerpo de acero pintado negro
- Puerta de acero pintado o acero inox (calidad AISI 304)
- Cerradura grado 1 según normativa EN-13724
- Medida: 124 × 245 × 370

Ref.	Color
10336	Negro-inox brillo
10320	Negro-negro
10346	Negro-titanio



### Buzón Teide Skimplate

- Cuerpo de acero pintado en negro y puerta en skimplate
- Cerradura grado 1 según normativa EN-13724
- Medida: 300 × 240 × 80

Ref.	Color
15820	Crema
15821	Ceniza
15822	Cerezo
15823	Sapelli





### Buzon Coral

- Buzón de exterior
- Fabricado en ABS de gran resistencia
- Tapa superior de gran tamaño
- Preparado para anclaje
- Preparado para bocacartas en su parte trasera
- Cerradura grado 1 según normativa EN-13724
- Medida: 300 × 240 × 80

Ref.	Color
12745	Blanco
12746	Negro
12747	Verde
12748	Marrón tierra



### Buzon Prisma

- Cuerpo de acero pintado en negro o acero inox
- Puerta acero pintado o de acero inox brillo
- Diseño, confort y originalidad (calidad AISI 304)
- Cerradura grado 1 según normativa EN-13724
- Medida: 400 × 267 × 300 (grupo de 3 buzones)

Opcional en grupos de 4 y 5

Ref.	Color
36106	Negro-acero inox
36130	Acero inox-acero inox
36129	Negro-plata



### Buzon Góndola

- Construido en acero inoxidable mate
- Acero inoxidable calidad 304
- Cerradura grado 1 según normativa EN-13724
- Medida: 330 × 375 × 106

Ref.

02030





### Bocacartas

- Construido en aluminio pintado y acero inoxidable
- Medida: 282 × 58

Ref.	Color
00401	Aluminio pintado plata
66302	Aluminio pintado dorado
00410	Aluminio pintado blanco
00411	Aluminio pintado negro
66300	Acero inoxidable mate

### Recogecartas

- Construido en chapa de acero pintada o en acero inoxidable
- Soporte anticaída
- Cerradura Grado 1 según normativa EN-13724
- Medida: 395 × 312 × 125

Ref.	Color
BTV 00441	Acero inoxidable
BTV 00442	Blanco
BTV 00443	Negro



### Cesta de publicidad

- Construido en acero pintado o en acero inoxidable
- Gran capacidad
- Medida: 320 × 240 × 100

Ref.	Color
00153	Blanco
00154	Negro
00157	Inox brillo



### Porta anuncios diseño H

- Construidos en perfil extrusionado de aluminio. Cantone-  
ras en material ABS de gran calidad
- Trasera de acero pintado en blanco o arena y puertas en  
metacrilato transparente de alta resistencia
- Cerradura de seguridad
- Incluye imanes de fijaciones para las notas a exponer
- Capacidad: 2 DIN A4
- Medida: 460 × 350 × 36,5

Ref.
00126



### Caja fuerte Vision 25

- De sobreponer
- Espesor de la puerta: 4 mm
- Espesor del cuerpo: 1,5 mm
- Peso: 8,5 kg
- Medidas: exterior 250 × 350 × 250 mm  
interior 240 × 340 × 190 mm
- Bulones: 2 × Ø 20 mm
- 4 orificios para anclaje en pared y 4 para suelo de Ø 6 mm
- Sistema de cierre mediante llaves de punto y teclado; dispone de cerradura de emergencia; teclado digital + pomo: 1 código de emergencia de 1 a 8 dígitos + 1 código de uso de 1 a 8 dígitos
- Color: negro

Ref.

10927



### Caja fuerte Jade WE-40

- De empotrar de fondo regulable
- Tiene 5 posiciones fijas que van de los 200 a los 300 mm (220 - 225 - 250 - 275 y 300 mm)
- Espesor de la puerta: 6 mm
- Espesor del cuerpo: 2 mm
- Peso: 32 kg
- Medidas: exterior 400 × 400 × 200-300 mm  
interior 390 × 390 × 154-254 mm
- Bulones: 2 × Ø 25 mm
- Orificios para anclajes: 4 pared / 2 suelo de Ø 9mm
- Iluminación interior: LEDs de bajo consumo
- Sistema de cierre: cerradura de gorjas con cerradura de emergencia de seguridad; cerradura electrónica con 1 código de uso de 2 a 15 dígitos + 1 código de emergencia de 8 dígitos
- Color: gris claro (RAL 7047) / bandejas y tape azul agua (RAL 5021)

Ref.

16651



### Caja fuerte biométrica TECNA 250

- Con sistema de apertura biométrico
- Su lector de huella dactilar tiene capacidad para memorizar hasta 32 huellas
- Espesor de la puerta: 6 mm
- Espesor del cuerpo: 1,6 mm
- Peso: 8,7 kg
- Medidas: exterior 250 × 350 × 250 mm  
interior 245 × 345 × 180 mm
- Bulones: 3 × Ø 20 mm
- Orificios para anclaje: 2 pared / 2 suelo de Ø 12 mm
- Iluminación interior: LEDs de bajo consumo
- Sistema de cierre: pomo + lector de huella digital + teclado (dispone de cerradura de emergencia); teclado digital + pomo (1 código de uso de 4 a 8 dígitos + 1 código de emergencia de hasta 8 dígitos)
- Color: gris oscuro (RAL 20156)

Ref.

10905

